



Велес Капитал
ИНВЕСТИЦИОННАЯ КОМПАНИЯ

ПЕРВИЧНЫЙ РЫНОК ВЕКСЕЛЕЙ: реалии и перспективы

Иван Манаенко

Москва 2011



www.veles-capital.ru

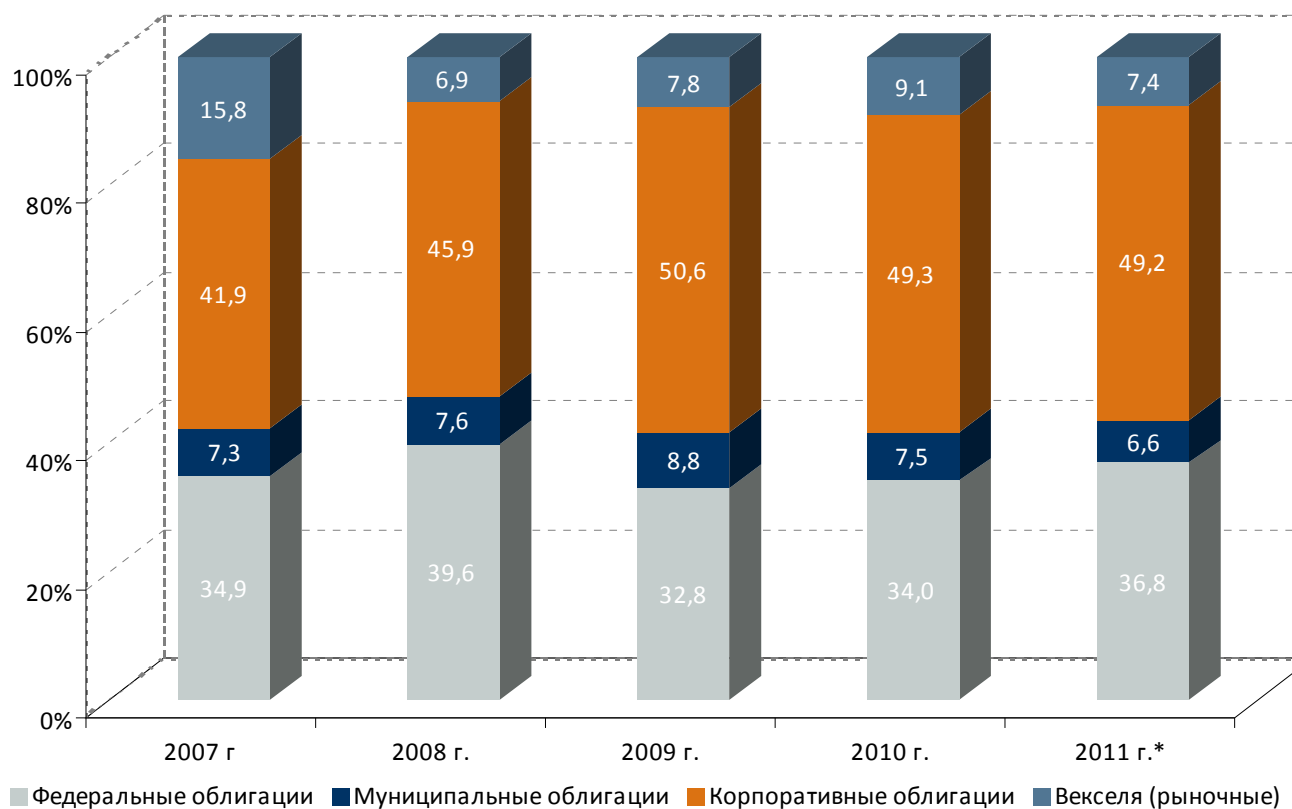


рублевый долговой рынок: структура и динамика

Структура внутреннего российского долгового рынка

Сегмент	2007 г	Изм., %	2008 г.	Изм., %	2009 г.	Изм., %	2010 г.	Изм., %	2011 г.*
Федеральные облигации	1047	37,9	1444	1,8	1470	39,7	2054	20,8	2482
Муниципальные облигации	220	25,9	277	41,5	392	16,2	456	-2,4	445
Корпоративные облигации	1258	32,8	1671	35,5	2264	31,6	2980	11,3	3317
Векселя (рыночные)	475,0	-47,4	250,0	40,0	350,0	57,1	550,0	-9,1	500,0

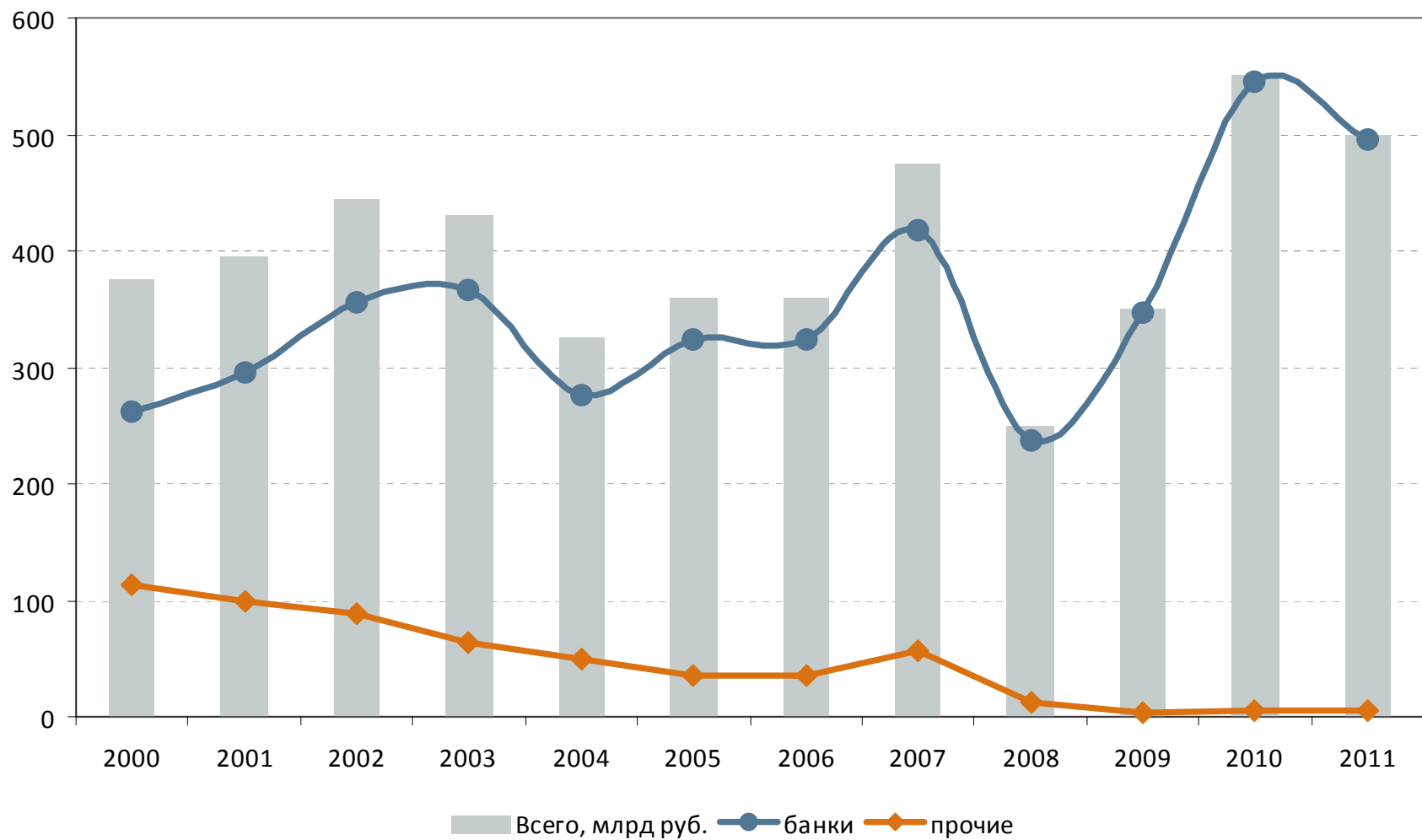
* - данные на начало июня



Источник: Велес Капитал, Cbonds, Банк России; Оценка: Велес Капитал

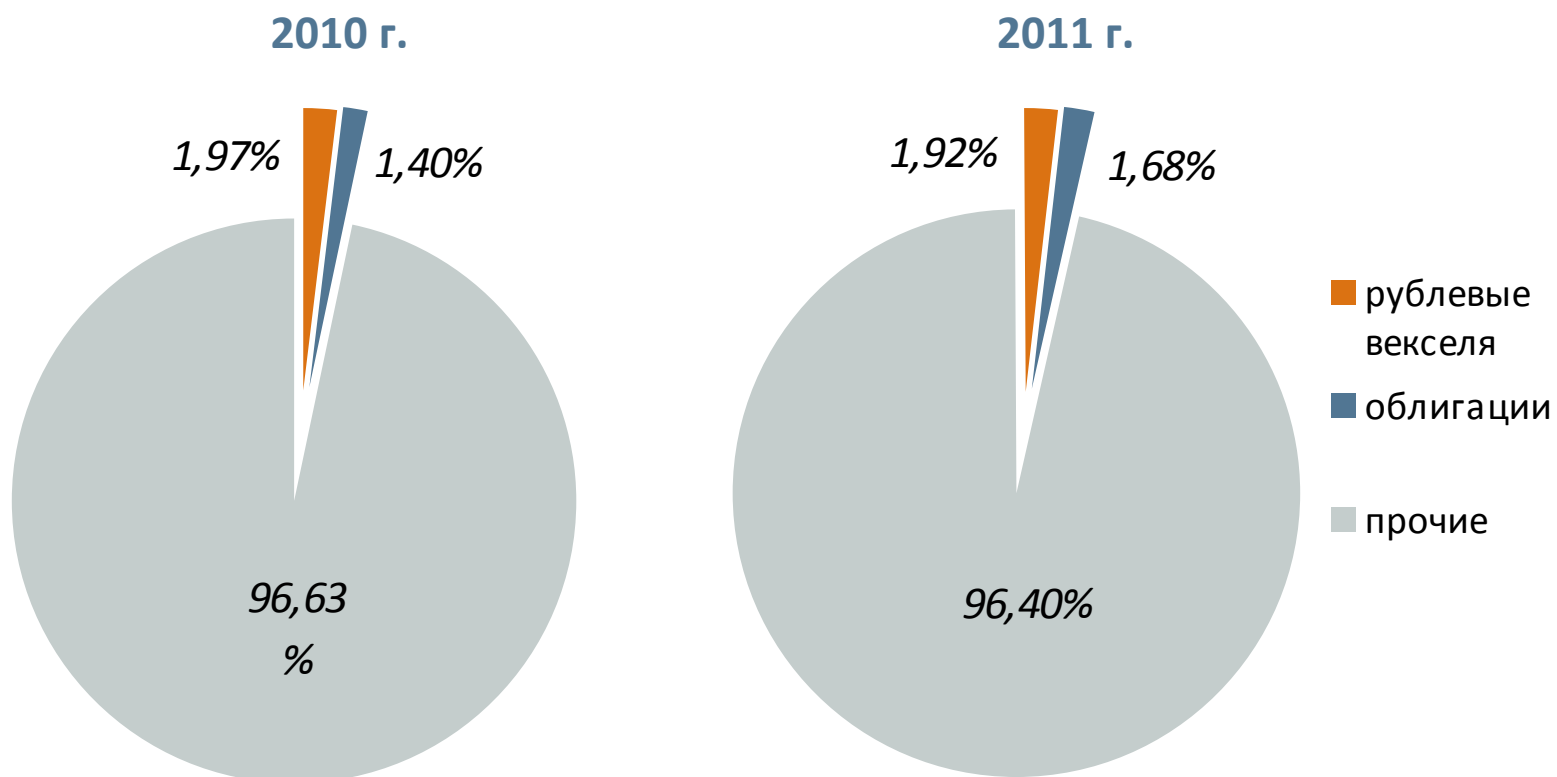


Оценочный объем векселей на вторичном рынке, млрд руб.





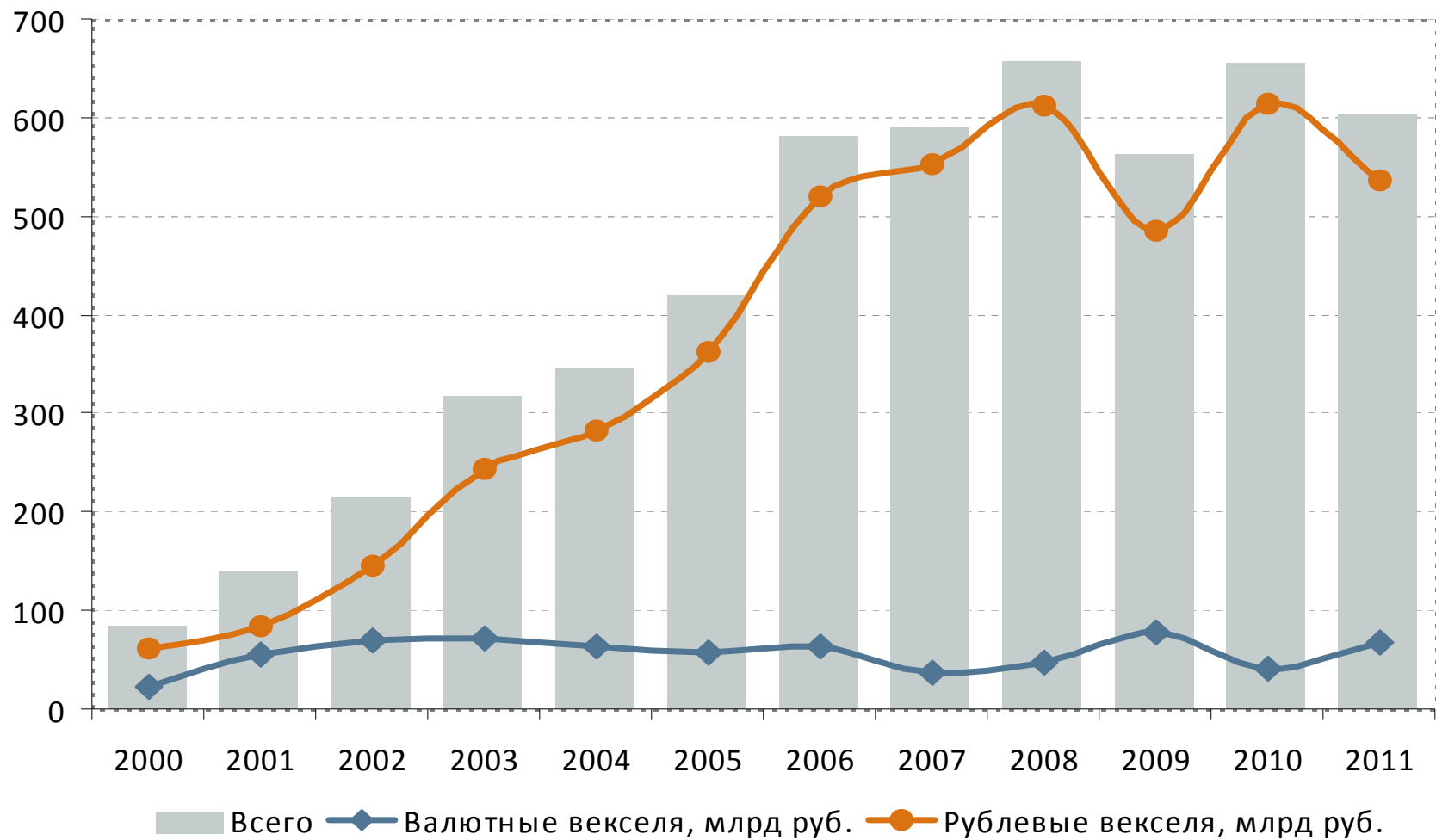
Структура пассивов банков *



* - данные на конец периода без учета векселей до востребования и векселей сроком выше 3-ех лет



Объем банковских векселей в обращении *



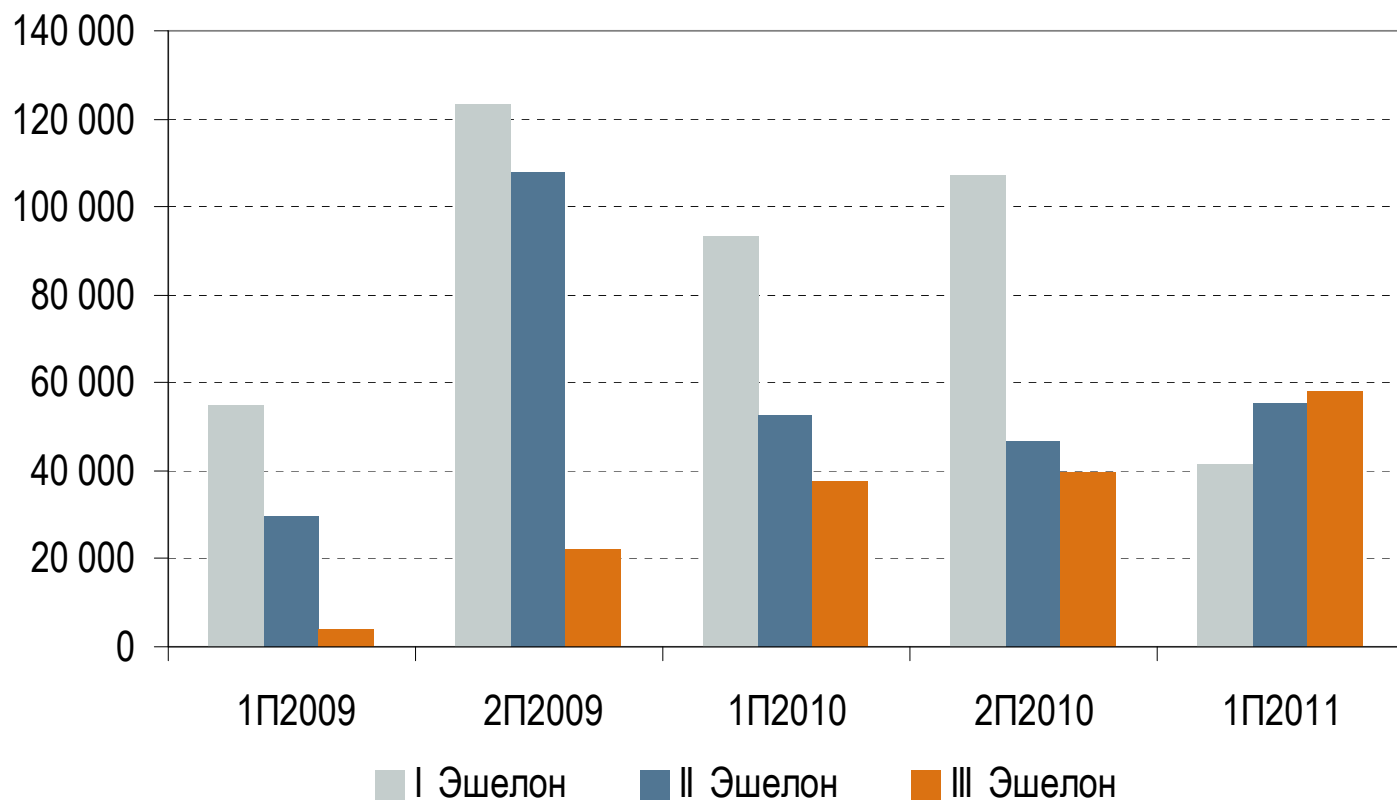
* - включая нерыночные выпуски



вексельный рынок: **объемы первичных размещений**

Объем первичных размещений рублевых векселей, млрд руб.

	1П2009	<i>Изм.,%</i>	2П2009	<i>Изм.,%</i>	1П2010	<i>Изм.,%</i>	2П2010	<i>Изм.,%</i>	1П2011
I Эшелон	54 930	124,6	123 362	-24,4	93 300	14,9	107 238	-61,3	41 506
II Эшелон	29 678	264,2	108 074	-51,4	52 538	-11,1	46 710	18,7	55 432
III Эшелон	3 938	463,5	22 192	68,4	37 382	6,2	39 692	46,6	58 184
Всего	88 546	186,4	253 628	-27,8	183 220	5,7	193 640	-19,9	155 122

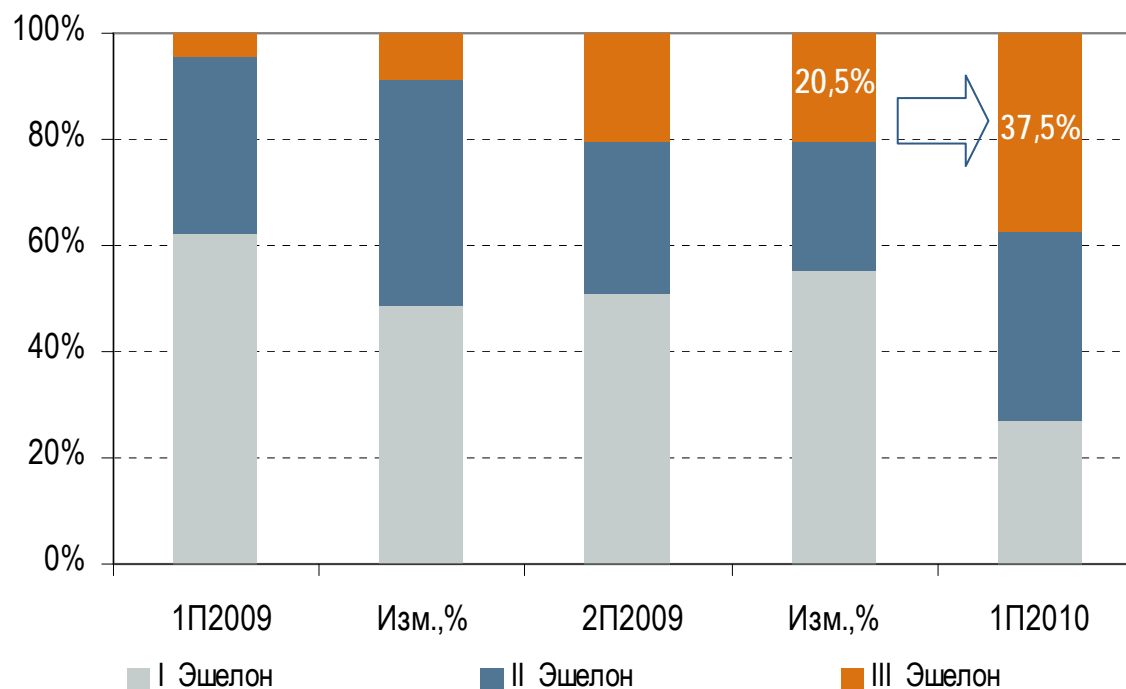


- включая нерыночные выпуски

Источник: Велес Капитал ; Оценка: Велес Капитал



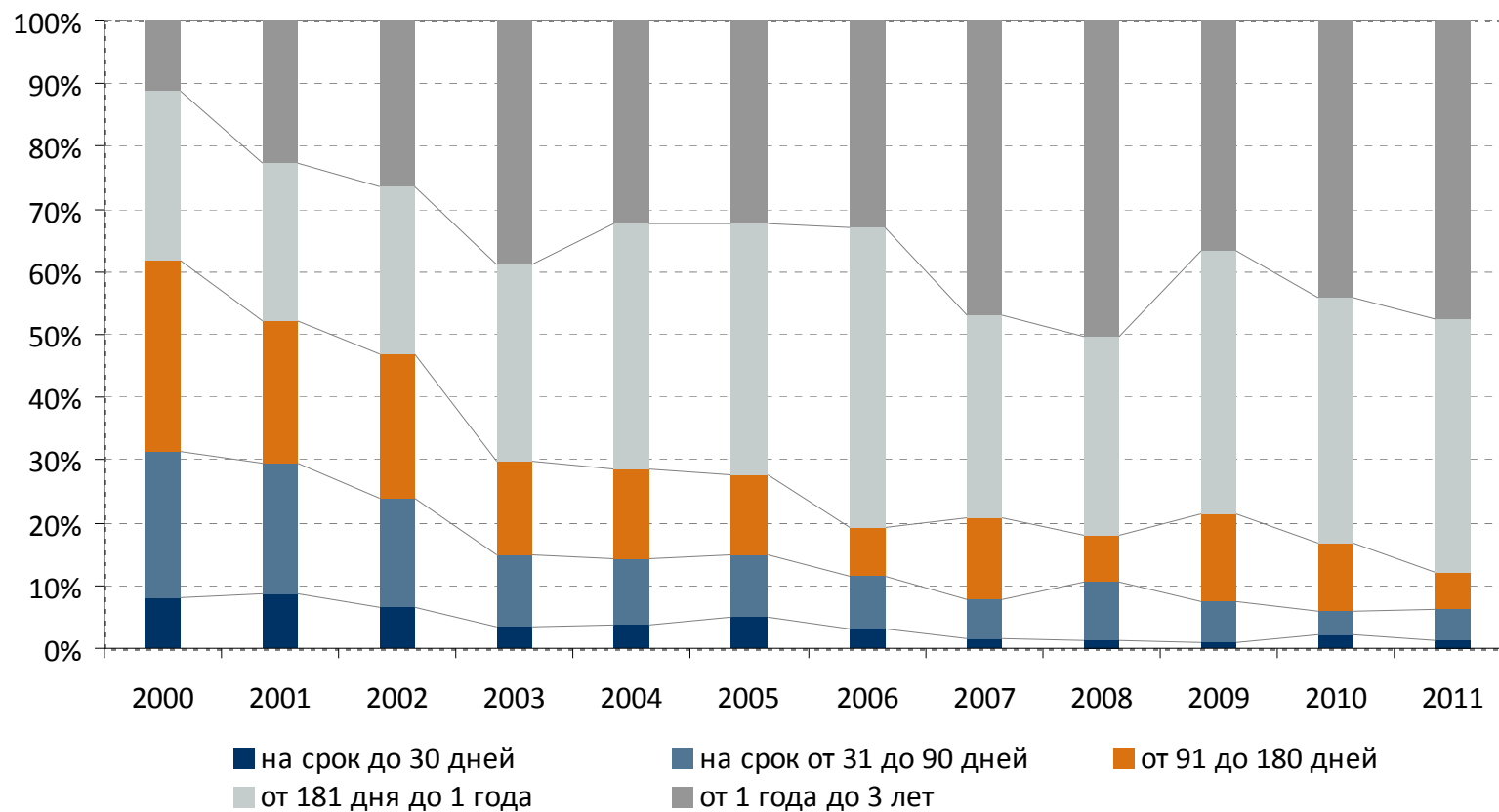
векселя: структура привлечение по эшелонам



	Суммарная величина активов, млрд руб.	Объем выпущенных векселей, млрд руб.	Доля векселей в пассивах %	Средняя доля векселей в пассивах, %	Min доля векселей в пассивах, %	Max доля векселей в пассивах, %
I эшелон	16 342	227	1,4	1,6	0,6	4,1
II эшелон	6 231	234	3,7	3,8	0,3	14,6
III эшелон	1 467	85	5,8	5,2	0,3	17,3



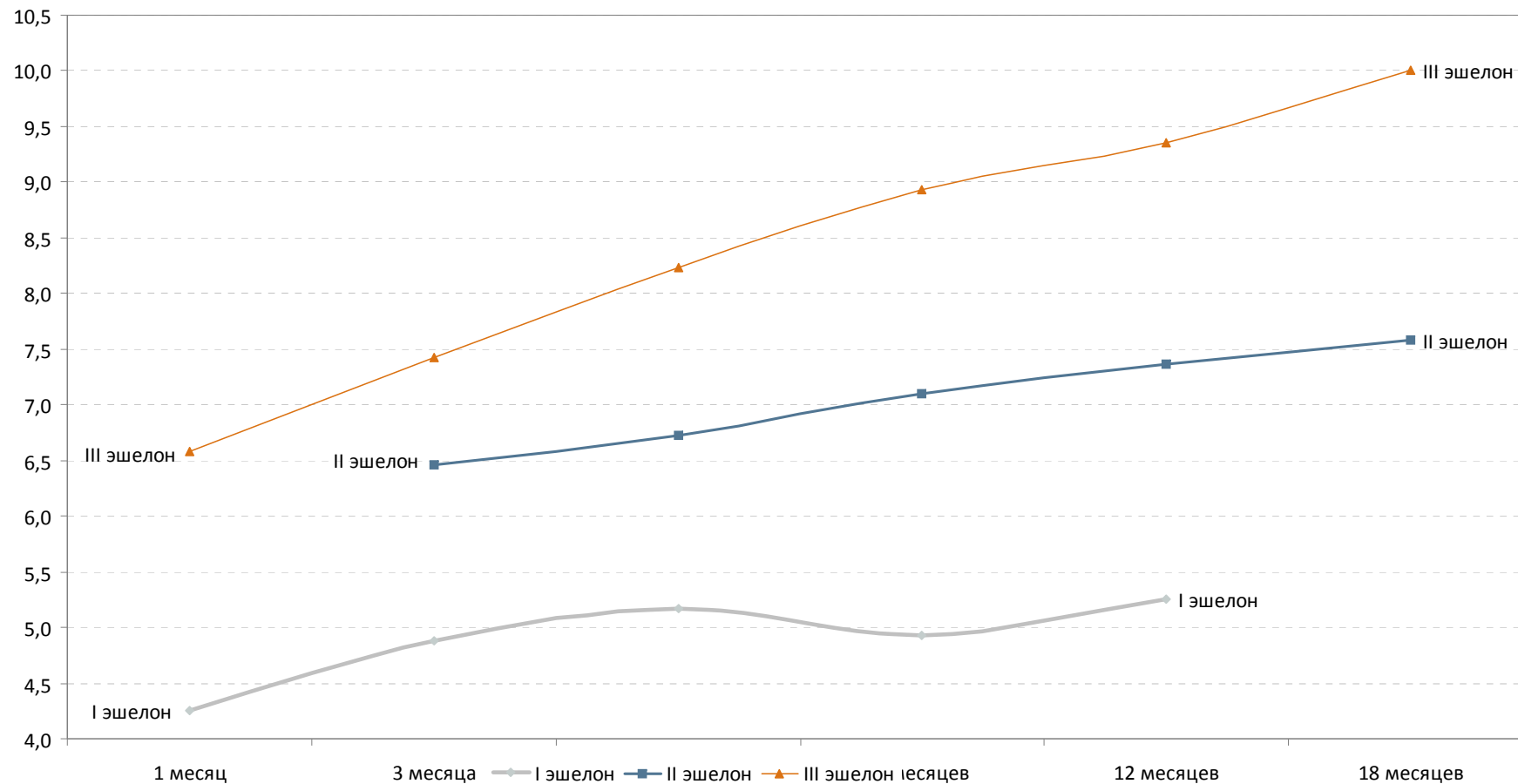
Выпуска векселей банками в разбивке по срокам*



* - данные на конец периода без учета векселей до востребования и бумаг сроком выше 3-ех лет, но включая нерыночные выпуски



Индексы доходностей векселей по эшелонам





Обязательно

- Открытость акционерного капитала
- Запас прочности по капиталу ($H1 > 11$)
- Величина просроченной задолженности в пределах 10%
- Наличие одного или нескольких крупных или известных рынку клиентов
- Финансовый сервис в ключевых городах (Москвы, Екатеринбург, Самара)
- Премия за первичный выход к аналогам порядка 25 б.п.

Не играет роли

- Международный рейтинг
- Московская прописка
- Досрочное погашение



В фокусе

- Интерес покупателей в плане сроков смещается на бумаги с погашением до 90 дней
- На рынке наблюдается устойчивый спрос на бумаги с доходностью от 8 до 11% годовых
- Барьер для входа: +/- TOP 150 по активам (~ 15 млрд руб.)
- Min объем программы привлечения 250-300 млн руб. (может быть растянута на год)



- **Кредитование под залог собственных векселей**
- **Предоставление возможности досрочного учета, в особенности по коротким бумагам.**
- **Лояльность в плане выбора точных дат погашения и разбивке по номиналам**
- **Дифференцированный подход к ставкам в зависимости от объема выписки с градацией по НОМИНАЛУ (премии от 0,25 п.п.)**
- **Возможность личной встречи руководства банка с потенциальными векселедержателями**



Общий объем размещенных в 1П 2011 г. векселей: **70,8 млрд руб.** ,

в том числе

- в качестве организатора размещено векселей 40 заемщиков на общую сумму в **36,5 млрд руб.**
- в качестве со-организатора размещено векселей 14 заемщиков на общую сумму в **20,1 млрд руб.**

Суммарный оборот компании на вексельном рынке:

- по итогам 2010 г. **950 млрд руб.**
- по итогам 1П 2011 г. **502 млрд руб.**

-



Инвестиционная Группа «ВЕЛЕС Капитал»

ИК «Велес Капитал» работает на финансовом рынке с 1995 года и входит в десятку крупнейших инвестиционных компаний России по совокупному объему операций с ценными бумагами.

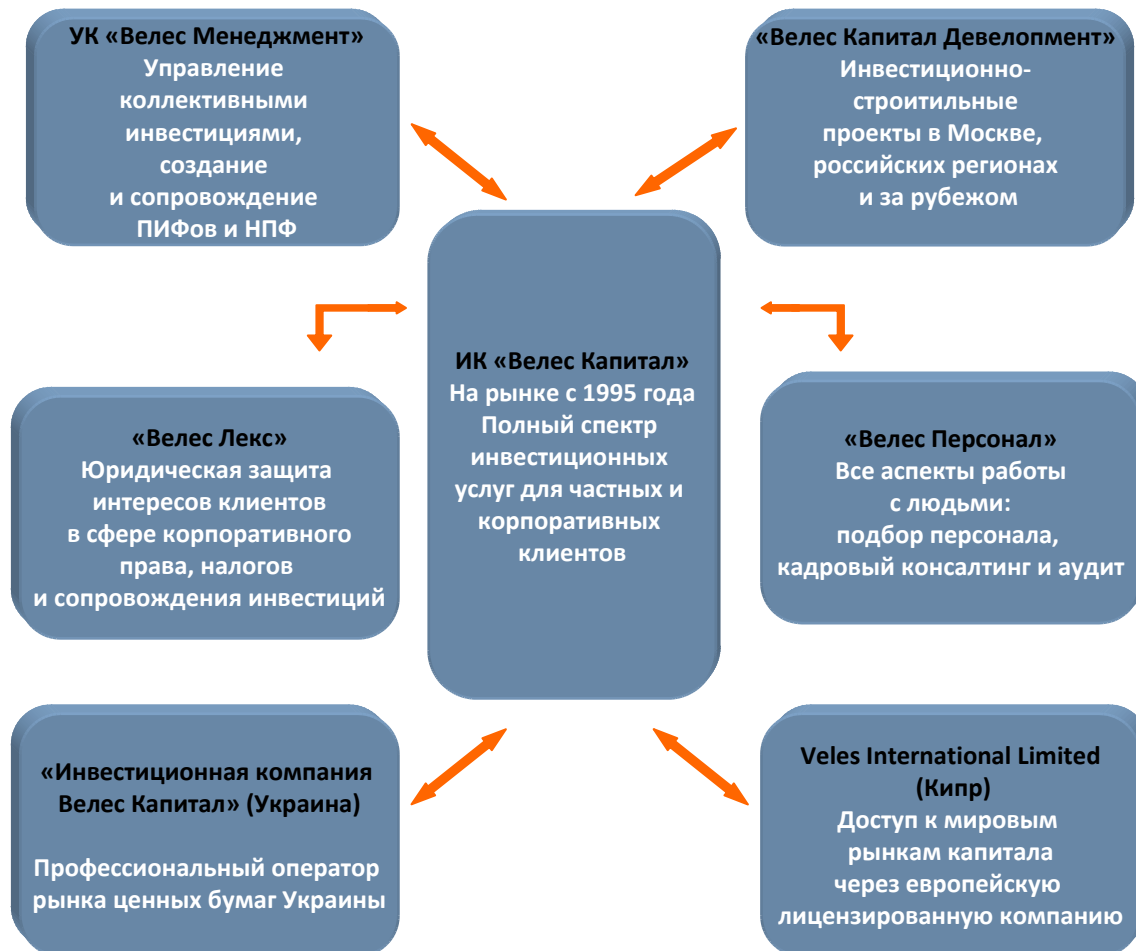
«Велес Капитал сегодня» – это группа компаний, объединенных едиными стандартами и принципами работы, единой корпоративной культурой, технологиями и брендом.

Финансовая самостоятельность
и неангажированность

Признанное лидерство на рынке инструментов
с фиксированной доходностью

Высокая степень диверсификации бизнеса

Динамичное развитие и
соответствие международным стандартам





Единый call-центр: +7 (495) 967 07 70

СПАСИБО ЗА ВНИМАНИЕ»

ИК «ВЕЛЕС КАПИТАЛ»

123610 Москва,

Краснопресненская наб. д. 12 (ЦМТ-II),

под. 7, этаж 18

Тел. (495) 258 19 88

Факс (495) 258 19 89

E-mail: mail@veles-capital.ru

www.veles-capital.ru