

ahhv d

ibik

22 декабря 2009 г.

bfz

mkdk

Kvhirhv

iebm c

Начало недели на российском фондовом рынке было весьма спокойно. Обороты торговых операций находились на невысоком уровне, а предпраздничные настроения были по большей части позитивны. В течение дня заметно прибавлял телекоммуникационный и электроэнергетический сектора. На первый, видимо, оказывала влияние реорганизация Связьинвеста, а второй реагировал на публикацию неплохой отчетности Мосэнерго за 9 месяцев по МСФО. Кроме того, в течение дня продолжалась активная скупка привилегированных акций Сбербанка. Во второй половине дня отечественные площадки поддержало повышение международным рейтинговым агентством Standard&Poor's прогноза рейтингов России до «стабильного» с «негативного». Нефть находилась на достаточно высоких уровнях и демонстрировала положительную динамику на фоне сокращения поставок из Ирака и Нигерии. А открытие фондовых рынков в США способствовало позитивному завершению российской торговой сессии.

ihhv

ivmc

LClm giam kc i klmc i 49% hllh o mc

АФК «Система» может купить до 49% акций Русснефти, сообщил председатель совета директоров и основной владелец Система Владимир Евтушенков в эфире телеканала Вести 24, передает Интерфакс.

Gllhk i imrcml b 9 gl . 2009 . i GLOI .

Выручка Мосэнерго по итогам 9 мес. 2009 г. достигла 77,9 млрд руб., что на 18% выше данного показателя за аналогичный период прошлого года. Рост выручки обусловлен успешной деятельностью компании на оптовом рынке электроэнергии, ростом регулируемых и свободных цен на электроэнергию, мощностью, увеличением тарифов на теплоэнергию и повышением уровня либерализации рынка.

kn c

hiilm c

□ □ khn i 5%-hny isch n h e lik m h c e l .

Последние полгода правительство рассматривает возможность привязки экспортных пошлин на никель и другие биржевые металлы к рыночным ценам. Однако в сентябре это решение было пересмотрено – комиссия рекомендовала вернуть традиционную адвалорную пошлину в размере 5%.

□ □ hc kn mncrcml kicb ilmi □ □ 2010 . h 28%, i 11,2 gh m

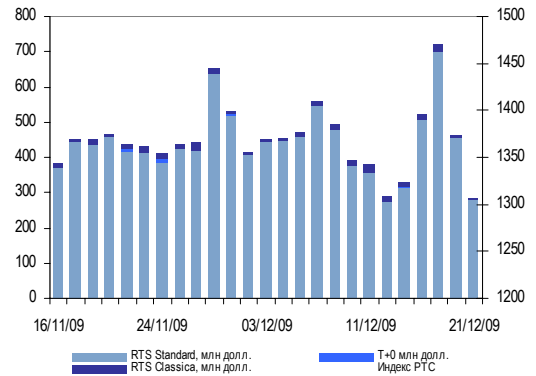
ММК в 2010 г. намерен увеличить производство товарной металлопродукции на основной площадке в России в Магнитогорске на 28%, до 11,2 млн т, в основном за счет выхода на полную мощность стана 5 000 и освоения агрегата полимерных покрытий N2.

ihhv chcem ikv c chelv

	Закрытие	Изменение,		Изменение, %		
		день, ед	день	неделя	месяц	год
ежтмл	▲ 1 425,45	15,23	1,08	3,15	-0,77	124,76
ef GGa	▲ 1 377,93	9,50	0,69	4,60	3,28	125,13
Jh .	▼ 30,5132	-0,13	-0,42	1,50	5,21	8,19
ki h .	▼ 43,6692	-0,19	-0,42	-0,92	1,39	11,67
ki h .	▼ 1,4312	-0,00	-0,01	-2,37	-3,62	3,15
ef DJ	▲ 10 414,14	85,25	0,83	-0,83	0,93	21,39
NASDAQ	▲ 2 237,66	25,97	1,17	1,16	4,27	43,04
FTSE 100	▲ 5 293,99	97,18	1,87	-0,40	0,81	23,49
Nikkei 225	▲ 10 183,47	41,42	0,41	0,77	7,22	18,57
MSCI EM	▼ 946,42	-3,79	-0,40	-3,35	-1,93	62,60

Оценка: Велес Капитал

tycel chel ML c i ugi ni ki i



Тьсэжгж kv hec

	Закрытие, долл.	Изменение,		Изменение, %		
		день, долл.	день	неделя	месяц	год
Brent, i . kk.	▼ 72,03	-1,10	-1,50	0,73	-6,15	72,73
Urals, i . kk.	▼ 71,18	-0,83	-1,15	0,59	-5,92	81,26
Bil, i . Jnh	▼ 1 098,76	-19,90	-1,78	-2,99	-4,91	30,21
ef, i . Jnh	▼ 364,63	-1,00	-0,27	-0,84	-0,14	99,41
ef, i . Jm	▲ 6 935	90	1,31	0,32	1,31	136,69
ef, i . Jm	▲ 17 950	845	4,94	6,21	8,13	74,27

Оценка: Велес Капитал

Лпуйсгпг kilcdlecpc ecd

	Закрытие, долл.	Изменение,		Изменение, %		
		день, долл.	день	неделя	месяц	год
B	▲ 0,002	0,000	0,43	5,72	6,94	110,00
y / Bi ni	- 53,10	-	-	0,57	-7,49	118,52
ki cel	- 138,50	-	-	1,47	-1,28	130,83
lrn e ig	- 5,250	-	-	-	-30,19	-45,40
L	▲ 7,430	0,030	0,41	-1,59	-3,51	86,22
ki e	▲ 2,685	0,006	0,22	6,76	8,70	258,48
FNEI DF	- 54,90	-	1,48	1,86	-9,26	66,87
ki g hi o m	- 5,475	-	-	-4,37	4,19	157,65
nkint o m	- 0,892	-	0,62	2,42	-2,99	68,40
ki g	- 6,015	-	1,09	8,09	-1,88	64,79
m m	- 4,600	-	-1,92	0,55	-7,07	121,69
b m	▼ 8,400	-0,040	-0,47	4,22	-3,45	133,33

Оценка: Велес Капитал

iv chlm c ihhv oi h v NE «I Ghagi hm

	Стоимость чистых активов, руб.	Стоимость пая, руб.	Изменение стоимости пая, %			с момента формирования, % годовых
			день	месяц	год	
M T E c ml	▲ 9 127 922	1 073,28	0,33	1,41	107,86	1,96
F E c ml - Cb kh hv e cc	▲ 7 318 644	743,59	0,55	1,54	142,99	-8,28
F E c ml - i u c c	▲ 10 903	1 362,84	133,57	51,54	56,74	21,29

Источник: УК "Велес Менеджмент"

Данные аналитические материалы ИК «Велес Капитал» могут быть использованы только в информационных целях. Компания не дает гарантий относительно полноты приведенной в них информации и ее достоверности, а также не несет ответственности за прямые или косвенные убытки от использования данных материалов не по назначению. Данный документ не может рассматриваться как основание для покупки или продажи тех или иных ценных бумаг.

Все права на данный бюллетень принадлежат ИК «Велес Капитал». Воспроизведение и/или распространение аналитических материалов ИК «Велес Капитал» не может осуществляться без письменного разрешения Компании. © Велес Капитал 2009 г.



Показатели компании

Акционерный капитал	24,500
Чистая прибыль	4 659
Масштаб	BANE

□□□ □□ □□□□□□□□□□ □□□□□□□□□□

□ **giam kciklmc i 49% nllhōmc .**

АФК «Система» может купить до 49% акций Русснефти, сообщил председатель совета директоров и основной владелец Системы Владимир Евтушенков в эфире телеканала Вести 24, передает Интерфакс.

Евтушенков напомнил, что компания не готова покупать контрольный пакет из-за высокой долговой нагрузки Русснефти (общий долг на 30 сентября составляет 3,44 млрд долл.), планируется быть «крупным миноритарием», с тем, чтобы не консолидировать долг Русснефти. В дальнейшем Система со вторым собственником будут работать над расчисткой долговой нагрузки и приведению ее к устоявшимся отраслевым нормативам.

Покупка 49% доли в Русснефти в целом может положительно повлиять на энергетический дивизион Системы, а именно на БашТЭК. Положительный эффект заключается в том, что Башнефть сможет покупать более 6 млн т нефти, для своих нефтеперерабатывающих производств, мощность которых превышает собственную добычу Башнефти почти в 2 раза. А в перспективе, если Система все же получит в Русснефти контроль, то можно будет консолидировать добычу как свою, что также повысит капитализацию БашТЭКа. Добыча Русснефти в текущем году может составить 12,75 млн т, в прошлом году она составляла 14,25 млн т. Оценивая возможную сделку, стоит сказать, что, по нашим расчетам, цена всей Русснефти с учетом долговой нагрузки составляет 5,3-5,6 млрд долл. Поэтому, если сделка будет проходить исходя из этих цен, то она будет считаться вполне рыночной.

*Дмитрий Лютягин
DLyutyagin@veles-capital.ru*



ch elv

ch elv

		Закрытие, долл.	Изменение день, ед.	Изменение, %					С начала года	
				день	неделя	месяц	с 1 янв.	год	мин.	макс.
Индекс РТС	▲	1 425,45	15,23	1,08	3,15	-0,77	125,59	124,76	492,59	1 508,42
Индекс ММВБ	▲	1 377,93	9,50	0,69	4,60	3,28	122,42	125,13	534,79	1 405,95
Технический индекс РТС	▲	2 098,39	24,66	1,19	3,56	-1,77	112,44	101,41	788,45	2 263,64
MSCI Russia	▲	793,63	11,40	1,46	3,74	-1,77	99,90	94,33	321,51	857,28

Оценка: Велес Капитал

oehl m k b cmvp kvhei

		Закрытие, долл.	Изменение день, ед.	Изменение, %					С начала года	
				день	неделя	месяц	с 1 янв.	год	мин.	макс.
DJ Industrial	США ▲	10 414,14	85,25	0,83	-0,83	0,93	18,66	21,39	6 469,95	10 516,70
NASDAQ	США ▲	2 237,66	25,97	1,17	1,16	4,27	41,89	43,04	1 265,62	2 242,22
FTSE 100	Великобритания ▲	5 293,99	97,18	1,87	-0,40	0,81	19,39	23,49	3 460,71	5 396,96
Nikkei 225	Япония ▲	10 183,47	41,42	0,41	0,77	7,22	14,94	18,57	7 021,28	10 767,00
S&P 500	США ▲	1 114,05	11,58	1,05	-0,01	2,08	23,34	25,47	666,79	1 119,13
AEX	Голландия ▲	330,51	5,88	1,81	2,48	6,61	34,39	32,45	194,99	330,63
OMX	Швеция ▲	948,38	12,35	1,32	-0,82	-0,34	43,19	42,83	591,62	976,86
DAX	Германия ▲	5 930,53	99,32	1,70	2,21	4,72	23,29	26,27	3 588,89	5 936,27
CAC 40	Франция ▲	3 872,06	77,62	2,05	1,09	3,83	20,33	20,03	2 465,46	3 913,81
SMI	Швейцария ▲	6 504,44	40,12	0,62	1,11	3,62	17,52	19,13	4 234,96	6 539,51
ASX 200	Австралия ▼	4 635,10	-15,40	-0,33	-0,41	-1,08	24,52	28,19	3 120,80	4 895,30
Bloomberg European 500	▲	174,58	2,31	1,34	0,73	2,17	21,31	22,51	112,05	176,41

Оценка: Велес Капитал

oehl m k b cyt cpl kvhei

		Закрытие, долл.	Изменение день, ед.	Изменение, %					С начала года	
				день	неделя	месяц	с 1 янв.	год	мин.	макс.
MSCI EM	▼	946,42	-3,79	-0,40	-3,35	-1,93	66,56	62,60	471,40	991,66
kii □										
ASE	Греция ▼	2 118,60	-49,83	-2,30	-4,44	-11,93	18,59	22,35	1 457,83	2 932,45
WSE WIG	Польша ▲	39 583,42	183,90	0,47	-0,47	0,02	45,37	45,41	20 370,29	40 912,88
PFTS	Украина ▼	578,70	-7,88	-1,34	-3,35	-7,36	91,99	88,71	199,12	661,74
BUX	Венгрия ▲	20 565,94	180,56	0,89	-2,32	-0,40	68,00	62,39	9 337,99	21 716,76
PX	Чехия ▲	1 109,10	0,50	0,05	0,35	-3,56	29,24	35,47	606,90	1 195,70
TA-100	Израиль ▲	1 037,80	10,71	1,04	-0,61	3,97	77,46	76,48	564,09	1 046,20
XU 100	Турция ▲	51 280,90	1 142,45	2,28	2,16	13,38	90,89	95,69	22 583,11	51 863,13
Бий m b kce										
HSI	Гонконг ▼	20 948,10	-227,78	-1,08	-5,15	-6,71	45,60	38,48	11 344,58	23 099,57
SENSEX	Индия ▼	16 601,20	-118,63	-0,71	-2,90	-2,47	67,63	64,37	8 047,17	17 493,17
JALSH	ЮАР ▲	27 495,42	149,42	0,55	0,93	2,10	27,83	29,16	17 953,96	27 646,79
JCI	Индонезия ▼	2 431,39	-78,19	-3,12	-2,99	-2,25	79,38	80,33	1 244,87	2 559,67
KOSPI	Южная Корея ▼	1 644,23	-2,81	-0,17	-1,23	1,46	46,22	39,23	992,69	1 723,17
SHCOMP	Китай ▲	3 122,97	9,09	0,29	-5,45	-5,60	71,52	54,72	1 814,75	3 478,01
g k ce										
MEXBOL	Мексика ▼	31 799,23	-34,84	-0,11	-0,66	3,69	42,09	43,10	16 756,65	32 377,23
IBOV	Бразилия ▼	65 925,19	-869,02	-1,30	-4,94	-0,61	75,56	68,47	35 721,83	69 785,41
IPSA	Чили ▲	3 518,57	19,50	0,56	1,53	6,96	48,06	49,95	2 292,33	3 523,22
IBVC	Венесуэлла ▲	55 046,03	562,71	1,03	0,37	3,35	56,87	59,58	34 028,95	55 145,51

Оценка: Велес Капитал

