

ahhv

ibik

10 декабря 2009 г.

bfz

mkdk

Торги на рынке акций в среду прошли достаточно неоднозначно. Начало дня было весьма позитивно в силу нейтрального внешнего фона. Поначалу рынок поддерживали открытие торгов в Европе, а также слабое восстановление цен на нефть после падения накануне. Кроме того, ближе в полудню резко подорожал рубль по отношению к бивалютной корзине, что также поддержало скудный спрос. Активно торговался банковский сектор, в котором преимущественно преобладали покупатели, а также ЛУКОЙЛ. Однако акции последнего продолжили снижение на фоне ранее опубликованной отчетности. Среди бумаг второго эшелона уже третий день популярностью у инвесторов пользуется Магнит, в котором вновь были активные покупки. Во второй половине дня торги омрачили данные по складским запасам в США, а потом и само открытие торгов на североамериканском континенте, которое прошло в зоне отрицательных значений. Тем не менее, опубликованные в 18.30 мск данные по запасам топлива в США оказались позитивными и поддержали цены на нефть. На этом фоне индексу RTS удалось частично компенсировать предшествовавшее снижение.

ihhv

livmc

Becklecd ME h k tc im i kcihv c oc hliiv kbnnmv

АФК «Система» представила свою финансовую отчетность за 3 кв. 2009 г. по US GAAP, где раскрыла финансовые показатели бизнес единицы «Башкирский ТЭК», куда входят ранее приобретенные холдингом компании, такие как Башнефть, башкирская группа НПЗ, Башкирнефтепродукт и Башкирэнерго.

IE -1 imrcml i GLOI b 9 gl . 2009 .

Выручка ОГК-1 за 9 мес. 2009 г. составила 35,0 млрд руб., что на 8% меньше, чем за аналогичный период 2008 г.

kncc

hiilmc

gi a mnrikcm lim id mikco LMI kbgk 1,6 mvl . kn .

Сетевой тариф на перекачку нефти по трубопроводу Восточная Сибирь – Тихий океан может составить 1,6 тыс. руб. за тонну, аналогичный тариф с 2010 г. планируется установить на перекачку нефти по всем направлениям.

e hcm chl nccc h 2010 . 71 gk kn . , eyri IE -3.

Норильский никель оценивает инвестиции на 2010 г. в размере 71 млрд руб., включая вложения в ОГК-3. Инвестиции по Норникелю в 2010 г. составят около 46 млрд руб. Инвестиции в ОГК-3 – 25 млрд руб.

Kvhirhv

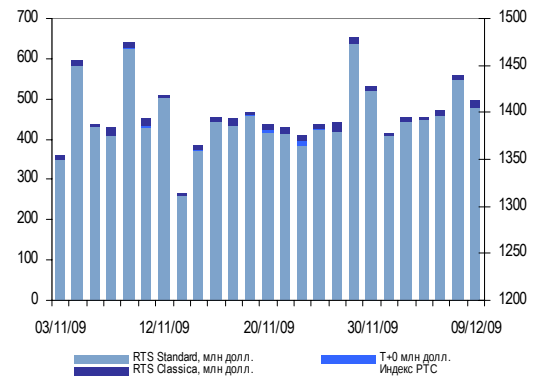
iebm

ihhv chcem ikv c chelv

	Закрытие	Изменение, день, ед		Изменение, %		
		день	неделя	месяц	год	
ежтл KML	1 348,92	-4,31	-0,32	-4,74	-4,18	110,14
ef GGa	1 302,37	-8,60	-0,66	-1,76	-0,17	114,28
JKn .	30,4599	-0,14	-0,45	3,75	5,97	9,30
iki Kni .	44,7635	-0,28	-0,62	1,36	3,78	23,75
iki i . .	1,4695	-0,00	-0,18	-2,32	-2,07	13,27
ef DJ	10 337,05	51,08	0,50	-1,11	1,08	18,94
NASDAQ	2 183,73	10,74	0,49	-0,06	1,38	41,13
FTSE 100	5 203,89	-19,24	-0,37	-2,32	-0,60	18,78
Nikkei 225	10 004,72	-135,75	-1,34	4,12	2,00	19,16
MSCI EM	962,60	-6,59	-0,68	-1,93	0,31	79,07

Оценка: Велес Капитал

tycel chel KMLc i ugi ni ki i



Тьсэжгж kv hec

	Закрытие, долл.	Изменение, день, долл.		Изменение, %		
		день	неделя	месяц	год	
Brent, i . . kk.	72,18	-2,99	-3,98	-6,71	-6,53	77,70
Urals, . . kk.	71,28	-2,82	-3,81	-6,11	-7,22	83,24
mi, i . . Jnhi	1 134,02	0,54	0,05	-7,12	2,29	45,26
. . . i . . Jnhi	364,59	-5,90	-1,59	-6,58	8,75	97,71
. . . i . . Jm	6 945	-31	-0,44	-2,53	6,21	117,03
. . . . i . . Jm	16 570	420	2,60	1,66	-4,93	76,28

Оценка: Велес Капитал

Eimckiec killcdecp eed

	Закрытие, долл.	Изменение, день, долл.		Изменение, %		
		день	неделя	месяц	год	
B	0,002	-	-	-5,33	0,24	93,64
y i Bi i ni	50,85	-	-4,95	-9,52	-15,25	136,51
i ki cel .	134,00	-1,000	-0,74	-7,27	-4,63	112,70
i ltr i ig	5,400	-0,100	-1,82	-6,09	-26,73	-25,47
i L	7,300	-	-	-5,93	-0,68	75,48
Li ki . . e	2,390	0,015	0,63	-2,05	-0,62	217,82
FNEI DF	53,50	-	-	-8,70	-11,35	66,15
. . . ki g hi o m	5,225	-	-	-	-1,42	175,00
Lnkintm o m .	0,868	-	-	-6,13	-4,06	46,55
. . . ki g	5,472	-	-0,50	-3,74	-12,58	37,85
. . . m m	4,490	-	-	-9,29	-4,47	149,44
i . b m	7,890	-0,150	-1,87	-7,72	-4,59	95,78

Оценка: Велес Капитал

i chlmc cihhv oi hi v NE «I Ghagi hm»

	Стоимость чистых активов, руб.	Стоимость пая, руб.	Изменение стоимости пая, %			с момента формирования, % годовых
			день	месяц	год	
M T E i c ml	8 582 580	1 032,16	-0,38	3,45	98,77	0,87
F@ E i c ml - Cb kh hv e cc	6 959 257	707,08	-0,46	3,45	125,00	-9,57
F@ E i c ml - i u d c c	10 903	1 362,84	133,57	51,54	56,74	21,29

Источник: УК "Велес Менеджмент"

Данные аналитические материалы ИК «Велес Капитал» могут быть использованы только в информационных целях. Компания не дает гарантий относительно полноты приведенной в них информации и ее достоверности, а также не несет ответственности за прямые или косвенные убытки от использования данных материалов не по назначению. Данный документ не может рассматриваться как основание для покупки или продажи тех или иных ценных бумаг.

Все права на данный бюллетень принадлежат ИК «Велес Капитал». Воспроизведение и/или распространение аналитических материалов ИК «Велес Капитал» не может осуществляться без письменного разрешения Компании. © Велес Капитал 2009 г.





















killcdlecp



K □ Ikhhcc



□ KML

	Код АДР	Код РТС	Акции в 1 АДР	Биржа	Цена посл. сд. АДР, долл.	Изм., долл.	Цена 1 акции в АДР, долл.	Цена посл. сд. в РТС, долл.	АДР / РТС, %	Изм. АДР, %	Изм. в РТС, %	Объем торгов АДР, тыс. долл.	Объем торгов РТС, тыс. долл.
АФК "Система"	SSA LI	AFKS	20	Лондон	21,200	0,300	1,060	0,780	0,36	1,44	Error:	7 919	95
АФК "Система"	JSFCF US	AFKS	20	Нью-Йорк	0,800	-	0,040	0,780	-	-	0,01	-	95
АФК "Система"	KO71 GR	AFKS	20	Франкфурт	20,794	0,332	1,040	0,780	0,33	1,62	0,01	20	95
Аэрофлот	AETG GR	AFLT	100	Франкфурт	142,941	3,653	1,429	1,450	-	2,62	-	-	-
Вимм-Билль-Данн	WBD US	WBDF	1	Нью-Йорк	20,000	-0,400	20,000	42,500	-	-1,96	-	3 220	-
Вимм-Билль-Данн	WBPA GR	WBDF	1	Франкфурт	19,794	-0,491	19,794	42,500	-	-2,42	-	31	-
Волгателеком	VLGAY US	NNSI	2	Нью-Йорк	4,300	-0,100	2,150	2,080	0,03	-2,27	0,01	11	42
Волгателеком	NZH GR	NNSI	2	Франкфурт	4,100	-0,022	2,050	2,080	-	-0,53	0,01	-	42
ВТБ	VTBR LI	VTBR	2000	Лондон	4,230	-0,040	0,002	0,002	-0,01	-0,94	-0,06	12 754	51
ВТБ	KYM1 GR	VTBR	2000	Франкфурт	4,129	-0,066	0,002	0,002	-	-1,57	-0,06	-	51
Газпром	OGZD LI	GAZP	4	Лондон	21,800	0,040	5,450	5,500	-	0,18	-	186 454	-
Газпром	OGZPY US	GAZP	4	Нью-Йорк	21,890	-0,010	5,472	5,500	-	-0,05	-	9 853	-
Газпром	GAZ GR	GAZP	4	Франкфурт	21,749	0,021	5,437	5,500	-	0,10	-	3 826	-
Газпром нефть	GAZ LI	SIBN	5	Лондон	28,000	0,200	5,600	5,250	-	0,72	-	3 790	-
Газпром нефть	GZPFY US	SIBN	5	Нью-Йорк	28,030	0,380	5,606	5,250	-	1,37	-	443	-
Газпром нефть	SCF GR	SIBN	5	Франкфурт	27,921	0,526	5,584	5,250	-	1,92	-	156	-
Иркутскэнерго	IKSGY US	IRGZ	50	Нью-Йорк	20,300	-	0,406	0,440	-	-	-	-	-
Иркутскэнерго	IRK GR	IRGZ	50	Франкфурт	20,279	-0,035	0,406	0,440	-	-0,17	-	-	-
Кузбассэнерго	KUW GR	KZBE	500	Франкфурт	3,159	0,068	0,006	0,004	-	2,20	-	-	-
ЛУКОЙЛ	LKOD LI	LKOH	1	Лондон	52,700	-1,200	52,700	53,500	-0,01	-2,23	-	264 941	268
ЛУКОЙЛ	LUKOY US	LKOH	1	Нью-Йорк	52,350	-1,650	52,350	53,500	-0,02	-3,06	-	36 851	268
ЛУКОЙЛ	LUK GR	LKOH	1	Франкфурт	52,212	-1,519	52,212	53,500	-0,02	-2,83	-	2 376	268
МГТС	MOW GR	MGTS	1	Франкфурт	5,511	0,358	5,511	16,000	-	6,96	-	-	-
Мечел	MTL US	MTLR	1	Нью-Йорк	17,570	-0,450	17,570	16,000	-	-2,50	-	83 573	-
Мечел	MHSA GR	MTLR	1	Франкфурт	17,252	-0,840	17,252	16,000	-	-4,64	-	62	-
Мосэнерго	AOMD LI	MSNG	100	Лондон	10,000	-	0,100	0,103	-	-	-	-	-
Мосэнерго	AOMOY US	MSNG	100	Нью-Йорк	9,500	-	0,095	0,103	-	-	-	-	-
Мосэнерго	MRO GR	MSNG	100	Франкфурт	9,552	0,057	0,096	0,103	-	0,60	-	19	-
МТС	MBT US	MTSS	5	Нью-Йорк	47,400	1,300	9,480	7,300	0,30	2,82	-0,05	90 087	73
МТС	MKY GR	MTSS	5	Франкфурт	46,481	0,611	9,296	7,300	-	1,33	-0,05	-	73
Нижнекамскнефтехим	OAQ GR	NKNC	10	Франкфурт	4,188	-0,007	0,419	0,440	-	-0,17	-	2	-
НОВАТЭК	NVTK LI	NVTK	10	Лондон	65,500	-1,500	6,550	5,550	-	-2,24	-	71 799	-
Норильский никель	MNOD LI	GMKN	0,10	Лондон	13,560	-0,150	135,600	134,000	0,01	-1,09	-0,01	33 385	54
Норильский никель	NILSY US	GMKN	0,10	Нью-Йорк	13,550	-0,060	135,500	134,000	0,01	-0,44	-0,01	2 258	54
Норильский никель	NNIA GR	GMKN	0,10	Франкфурт	13,314	-0,229	133,139	134,000	-0,01	-1,69	-0,01	176	54
НТМП	NCSP LI	NMTP	75	Лондон	11,500	0,200	0,153	0,148	-	1,77	-	2 792	-
Ростелеком	RKMD LI	RTKM	6	Лондон	31,660	0,110	5,277	5,400	-0,02	0,35	-0,02	40	54
Ростелеком	ROS US	RTKM	6	Нью-Йорк	31,800	0,310	5,300	5,400	-0,02	0,98	-0,02	1 407	54
Ростелеком	RTL GR	RTKM	6	Франкфурт	31,213	-0,172	5,202	5,400	-	-0,55	-0,02	-	54
Северский трубный завод	SVY GR	SVTZ	10	Франкфурт	63,190	-0,110	6,319	7,000	-	-0,17	-	6	-
Сургутнефтегаз	SGGD LI	SNGS	10	Лондон	8,760	-0,010	0,876	0,925	-	-0,11	-	7 546	-
Сургутнефтегаз	SGTZY US	SNGS	10	Нью-Йорк	8,710	-0,070	0,871	0,925	-	-0,80	-	483	-
Сургутнефтегаз	SGN GR	SNGS	10	Франкфурт	8,611	-0,000	0,861	0,925	-	-0,00	-	9	-
Сургутнефтегаз (п.)	SGTPY US	SNGSP	10	Нью-Йорк	4,500	0,050	0,450	0,440	-	1,12	-	581	-
Сургутнефтегаз (п.)	SGNV GR	SNGSP	10	Франкфурт	4,276	-0,272	0,428	0,440	-	-5,99	-	-	-
Татнефть	ATAD LI	TATN	20	Лондон	31,600	-1,090	1,580	4,490	-0,65	-3,33	-0,05	21 432	45
Татнефть	TTFB GR	TATN	20	Франкфурт	31,183	-1,202	1,559	4,490	-0,65	-3,71	-0,05	121	45
ЦУМ	THT GR	TZUM	20	Франкфурт	36,738	-0,064	1,837	2,050	-	-0,17	-	-	-
ЮТК	STJSY US	KUBN	50	Нью-Йорк	3,750	-	0,075	0,089	-	-	0,08	-	130
ЮТК	KUE GR	KUBN	50	Франкфурт	2,939	-0,300	0,059	0,089	-	-9,25	0,08	-	130
ЮТэйр	UTARY US	TMAT	100	Нью-Йорк	12,500	-	0,125	0,310	-	-	-	-	-
ЮТэйр	TYV GR	TMAT	100	Франкфурт	29,390	-0,051	0,294	0,310	-	-0,17	-	-	-

Оценка: Велес Капитал





## Г ch elv

### Ж ch elv

	Закрытие, долл.	Изменение день, ед.	Изменение, %					С начала года	
			день	неделя	месяц	с 1 янв.	год	мин.	макс.
Индекс РТС	▼ 1 348,92	-4,31	-0,32	-4,74	-4,18	113,47	110,14	492,59	1 508,42
Индекс ММВБ	▼ 1 302,37	-8,60	-0,66	-1,76	-0,17	110,22	114,28	534,79	1 391,79
Технический индекс РТС	▼ 1 981,59	-2,09	-0,11	-5,40	-6,04	100,62	90,94	788,45	2 263,64
MSCI Russia	▼ 747,65	-0,46	-0,06	-5,07	-7,14	88,32	77,49	321,51	857,28

Оценка: Велес Капитал

### Ch elv k bcmvp kvhei

	Закрытие, долл.	Изменение день, ед.	Изменение, %					С начала года	
			день	неделя	месяц	с 1 янв.	год	мин.	макс.
DJ Industrial	США ▲ 10 337,05	51,08	0,50	-1,11	1,08	17,78	18,94	6 469,95	10 516,70
NASDAQ	США ▲ 2 183,73	10,74	0,49	-0,06	1,38	38,47	41,13	1 265,62	2 214,39
FTSE 100	Великобритания ▼ 5 203,89	-19,24	-0,37	-2,32	-0,60	17,36	18,78	3 460,71	5 396,96
Nikkei 225	Япония ▼ 10 004,72	-135,75	-1,34	4,12	2,00	12,93	19,16	7 021,28	10 767,00
S&P 500	США ▲ 1 095,95	4,01	0,37	-1,20	0,26	21,33	23,32	666,79	1 119,13
AEX	Голландия ▼ 312,88	-2,55	-0,81	-1,13	-0,50	27,22	23,48	194,99	328,51
OMX	Швеция ▼ 944,95	-8,53	-0,89	-1,27	-1,61	42,67	37,86	591,62	976,86
DAX	Германия ▼ 5 647,84	-40,74	-0,72	-2,31	0,50	17,41	18,18	3 588,89	5 888,21
CAC 40	Франция ▼ 3 757,39	-27,91	-0,74	-1,02	-0,74	16,76	13,94	2 465,46	3 913,81
SMI	Швейцария ▼ 6 351,71	-48,03	-0,75	-0,55	-0,52	14,77	8,66	4 234,96	6 521,12
ASX 200	Австралия ▼ 4 637,90	-32,70	-0,70	-2,61	-0,79	24,60	28,68	3 120,80	4 895,30
Bloomberg European 500	▼ 169,47	-1,61	-0,94	-1,76	-1,72	17,76	15,34	112,05	176,41

Оценка: Велес Капитал

### Йоежльть kbcyrcpl kvhei

	Закрытие, долл.	Изменение день, ед.	Изменение, %					С начала года	
			день	неделя	месяц	с 1 янв.	год	мин.	макс.
MSCI EM	▼ 962,60	-6,59	-0,68	-1,93	0,31	69,41	79,07	471,40	991,66
<b>@ki</b>									
ASE	Греция ▼ 2 105,48	-73,22	-3,36	-13,47	-21,69	17,85	13,99	1 457,83	2 932,45
WSE WIG	Польша ▼ 39 251,10	-655,54	-1,64	-2,22	-1,09	44,15	38,00	20 370,29	40 912,88
PFTS	Украина ▼ 603,51	-0,32	-0,05	-0,31	-3,94	100,22	118,65	199,12	661,74
BUX	Венгрия ▼ 20 360,10	-175,32	-0,85	-2,65	-2,03	66,32	59,07	9 337,99	21 716,76
PX	Чехия ▼ 1 105,90	-14,70	-1,31	-0,91	-4,50	28,86	30,43	606,90	1 195,70
TA-100	Израиль ▼ 1 025,93	-2,77	-0,27	0,17	4,82	75,43	64,29	564,09	1 045,10
XU 100	Турция ▼ 49 184,95	-406,42	-0,82	2,69	2,95	83,09	104,64	22 583,11	51 863,13
<b>й с б kce</b>									
HSI	Гонконг ▼ 21 741,76	-318,76	-1,44	-2,46	-2,10	51,12	47,37	11 344,58	23 099,57
SENSEX	Индия ▼ 17 125,22	-102,46	-0,59	-0,26	3,80	72,92	86,90	8 047,17	17 493,17
JALSH	ЮАР ▼ 26 730,06	-260,86	-0,97	-2,55	1,46	24,27	27,57	17 953,96	27 646,79
JCI	Индонезия ▼ 2 481,30	-2,59	-0,10	0,39	3,11	83,07	95,98	1 244,87	2 559,67
KOSPI	Южная Корея ▲ 1 634,17	6,39	0,39	2,67	3,64	45,33	47,78	992,69	1 723,17
SHCOMP	Китай ▼ 3 239,57	-57,10	-1,73	-0,92	2,01	77,92	58,98	1 814,75	3 478,01
<b>г k ce</b>									
MEXBOL	Мексика ▼ 31 670,21	-40,18	-0,13	-1,38	3,34	41,51	47,72	16 756,65	32 377,23
IBOV	Бразилия ▲ 68 011,99	283,48	0,42	-0,88	2,71	81,12	79,13	35 721,83	69 361,00
IPSA	Чили ▼ 3 322,38	-7,38	-0,22	-0,63	-2,38	39,81	43,99	2 292,33	3 512,17
IBVC	Венесуэлла ▲ 53 936,36	775,69	1,46	1,36	4,94	53,71	55,39	34 028,95	54 370,50

Оценка: Велес Капитал

**К** **choikgcc****Bzfhc** **hcmce** **c imkahc** **i ihmcc immlmhhlmc**

Настоящий отчет подготовлен аналитиком (ами) ИК «Велес Капитал». Приведенные в данном отчете оценки отражают личное мнение аналитика (ов). Вознаграждение аналитиков не зависит, никогда не зависело и не будет зависеть от конкретных рекомендаций или оценок, указанных в данном отчете. Вознаграждение аналитиков зависит от общей эффективности бизнеса ИК «Велес Капитал», определяющейся инвестиционной выгодой клиентов компании, а также доходами от иных видов деятельности ИК «Велес Капитал».

Данный отчет, подготовленный Аналитическим управлением ИК «Велес Капитал», основан на общедоступной информации. Настоящий обзор был подготовлен независимо от других подразделений ИК «Велес Капитал», и любые рекомендации и суждения, представленные в данном отчете, отражают исключительно точку зрения аналитика (ов), участвовавших в написании данного обзора. В связи с этим, ИК «Велес Капитал» считает необходимым заявить, что аналитики и Компания не несут ответственности за содержание данного отчета. Аналитики ИК «Велес Капитал» не берут на себя ответственность регулярно обновлять данные, находящиеся в данном отчете, а также сообщать обо всех изменениях, вносимых в данный обзор.

Данный аналитический материал ИК «Велес Капитал» может быть использован только в информационных целях. Компания не дает гарантий относительно полноты и точности приведенной в этом отчете информации и ее достоверности, а также не несет ответственности за прямые или косвенные убытки от использования данных материалов. Данный документ не может служить основанием для покупки или продажи тех или иных ценных бумаг, а также рассматриваться как оферта со стороны ИК «Велес Капитал». ИК «Велес Капитал» и (или) ее дочерние предприятия, а также сотрудники, директора и аналитики ИК «Велес Капитал» имеют право покупать и продавать любые ценные бумаги, упоминаемые в данном обзоре.

ИК «Велес Капитал» и (или) ее дочерние предприятия могут выступать в качестве маркет-мейкера или нести обязательства по андеррайтингу ценных бумаг компаний, упоминаемых в настоящем обзоре, могут продавать или покупать их для клиентов, а также совершать иные действия, не противоречащие российскому законодательству. ИК «Велес Капитал» и (или) ее дочерние предприятия также могут быть заинтересованы в возможности предоставления компаниям, упомянутым в данном обзоре, инвестиционно-банковских или иных услуг.

Все права на данный бюллетень принадлежат ИК «Велес Капитал». Воспроизведение и/или распространение аналитических материалов ИК «Велес Капитал» не может осуществляться без письменного разрешения Компании. © Велес Капитал 2009 г.

**Ukchc** **ikhc** **keighcd**

Инвестиционные рекомендации выносятся исходя из оценки доходностей акций компаний. Основу при расчете ожидаемой стоимости компании составляет оценка по методу дисконтированных денежных потоков (DCF). В некоторых оценках применяется оценка по методу сравнительных коэффициентов, а также смешанная оценка (методу DCF и по методу сравнительных коэффициентов). Все рекомендации выставляются исходя из определенной нами справедливой стоимости акций в последующие 12 месяцев.

В настоящее время инвестиционная шкала ИК «Велес Капитал» представлена следующим образом:

- JIENJMW** – соответствует потенциалу роста акций в последующие 12 месяцев на 15% и более.
- EENGNFCKIMW** – соответствует потенциалу роста акций в последующие 12 месяцев на 5-15%.
- KAMW** – соответствует потенциалу роста (снижения) акций в последующие 12 месяцев от -5% до 5%.
- LEKTMW** – соответствует потенциалу снижения акций в последующие 12 месяцев от 5% до 15%.
- JKIMW** – соответствует потенциалу снижения акций в последующие 12 месяцев на 15% и более.

В некоторых случаях возможны отклонения от указанных выше диапазонов оценки, исходя из которых устанавливаются рекомендации, что связано с высокой волатильностью некоторых бумаг в частности и рынка в целом, а также с индивидуальными характеристиками того или иного эмитента.

Для получения дополнительной информации и разъяснений просьба обращаться в Аналитическое управление ИК «Велес Капитал».



## Аналитическое управление

*research@veles-capital.ru*

**Михаил Зак**

Начальник Управления  
Стратегия

[MZak@veles-capital.ru](mailto:MZak@veles-capital.ru)

**Иван Манаенко**

Начальник отдела анализа  
долгового рынка

[IManaenko@veles-capital.ru](mailto:IManaenko@veles-capital.ru)

**Илья Федотов**

Телекоммуникации

[IFedotov@veles-capital.ru](mailto:IFedotov@veles-capital.ru)

**Станислав Фоменко**

Металлургия

[SFomenko@veles-capital.ru](mailto:SFomenko@veles-capital.ru)

**Марина Ирки**

Машиностроение и транспорт

[MIrkly@veles-capital.ru](mailto:MIrkly@veles-capital.ru)

**Олег Зотиков**

Энергетика

[OZotikov@veles-capital.ru](mailto:OZotikov@veles-capital.ru)

**Дмитрий Лютягин**

Нефть и газ

[DLyutyagin@veles-capital.ru](mailto:DLyutyagin@veles-capital.ru)

## Управление фондовых операций

*sales@veles-capital.ru*

**Юрий Павлов**

Директор (VIP клиенты)

[YPavlov@veles-capital.ru](mailto:YPavlov@veles-capital.ru)

**Сергей Ветошкин**

Корпоративные клиенты

[SVetoshkin@veles-capital.ru](mailto:SVetoshkin@veles-capital.ru)

**Александр Таран**

Трейдинг (Украина)

[ATaran@veles-capital.com.ua](mailto:ATaran@veles-capital.com.ua)

## Управление доверительных операций

*am@veles-capital.ru*

**Бейшен Исаев**

Начальник Управления

[BIsaev@veles-capital.ru](mailto:BIsaev@veles-capital.ru)

**Вадим Лабед**

Работа с инвесторами

[VLabed@veles-capital.ru](mailto:VLabed@veles-capital.ru)

**Станислав Бродский**

Инвестиционные продукты

[SBrodsky@veles-capital.ru](mailto:SBrodsky@veles-capital.ru)

Россия, Москва, 123610, Краснопресненская наб., д. 12,  
7 подъезд, 18 этаж

Телефон: 7 (495) 258 1988

Факс: 7 (495) 258 1989

[www.veles-capital.ru](http://www.veles-capital.ru)

Украина, Киев, 04070, ул. Набережно-Крещатицкая,  
д. 37/55

Телефон: 38 (044) 459 0250

Факс: 38 (044) 459 0251