



Ежедневный обзор

19 мая 2010 г.

Взгляд трейдера

Во вторник торги на российском рынке проходили со смешанной динамикой. Утренняя попытка роста за Европой к обеду сменилась консолидацией к уровню закрытия предыдущего дня. Однако к вечеру рынку постепенно удалось обновить дневной максимум, но не надолго. И все же закрытие было в зеленой зоне. Основными идеями вчера были: укрепление евро на фоне временного ослабления опасений по поводу ситуации в еврозоне, что способствовало в свою очередь росту цен на нефть, а также позитивная статистика из США по новостройкам и ценам производителей. Среди голубых фишек на фоне данных событий росла Роснефть. Росла и электроэнергетика на фоне хороших отчетов, опубликованных на днях. В лидерах падения был Норникель, опубликовавший отчетность сильнее ожидание инвесторов, которые, в свою очередь, и воспользовались данным фактом, чтобы зафиксировать прибыль после вчерашнего роста.

Основные события

Нулевые экспортные пошлины в Восточной Сибири могут отменить уже с июля.

Нулевая пошлина на экспорт нефти из России с восточносибирских месторождений может быть отменена с июля текущего года, пишут Ведомости, со ссылкой на Минфин. Вместо этого чиновники предлагают ввести пониженную ставку на экспортную пошлину для этих месторождений. По другим данным из источников в правительстве, цитируемыми РБК Daily, чиновники к июлю подготовят кардинально новый подход к налогообложению отрасли, который предполагает замену нынешних экспортных пошлин и НДС на налог на дополнительный доход.

Норникель завершил 2009 г. с 2,65 млрд долл. чистой прибыли по МСФО.

Норильский никель в 2009 г. получил чистую прибыль по МСФО в размере 2,651 млрд долл. по сравнению с 555 млн долл. чистого убытка в 2008 г., говорится в сообщении компании. Выручка Норникеля в 2009 г. составила 10,155 млрд долл., сократившись на 27% по сравнению с 2008 г.

Другие новости

➤ **Газпром нефть заплатит по 3,57 руб. на акцию в виде дивидендов.**

Совет директоров Газпром нефти принял решение созвать годовое собрание акционеров компании 29 июня, говорится в сообщении эмитента, передает Интерфакс. Реестр акционеров, имеющих право принять участие в собрании, был закрыт 14 мая.

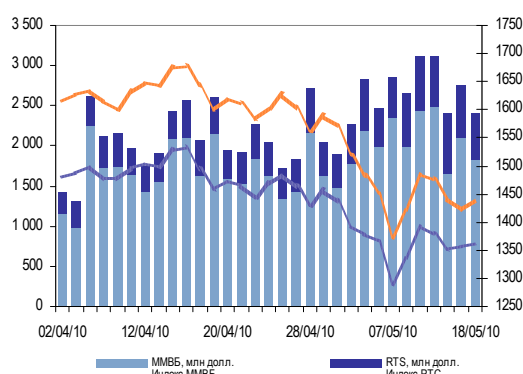
Рыночные показатели

Основные индикаторы и индексы

| | Закрытие, пт. | Изменение день, пт. | Изменение, % | | | |
|------------------|---------------|---------------------|--------------|--------|--------|--------|
| | | | день | неделя | месяц | год |
| Индекс РТС | ▲ 1 438,94 | 16,22 | 1,14 | 1,30 | -12,40 | 53,14 |
| Индекс ММВБ | ▲ 1 362,32 | 5,06 | 0,37 | 2,11 | -8,88 | 34,50 |
| EUR/RUR | ▼ 37,62 | -0,13 | -0,35 | -2,52 | -4,20 | -13,45 |
| USD/RUR | ▼ 30,39 | -0,30 | -0,99 | 0,11 | 4,69 | -5,88 |
| Dow Jones | ▼ 10 510,95 | -114,88 | -1,08 | -2,21 | -4,61 | 23,60 |
| NASDAQ Composite | ▼ 2 317,26 | -36,97 | -1,57 | -2,44 | -6,61 | 33,76 |
| FTSE 100 | ▲ 5 307,34 | 44,80 | 0,85 | -0,50 | -7,60 | 19,36 |
| Nikkei 225 | ▲ 10 242,64 | 6,88 | 0,07 | -1,62 | -7,74 | 13,32 |
| MCSI | ▲ 939,78 | 0,04 | 0,00 | -1,99 | -8,94 | 29,00 |

Источник: Bloomberg. Оценка: Велес Капитал

Индексы РТС, ММВБ и объемы торгов



Сырьевые рынки

| | Цена, долл. | Изменение, долл. | Изменение, % | | | |
|---------------------|-------------|------------------|--------------|--------|--------|--------|
| | | | день | неделя | месяц | год |
| Золото, долл./унц | ▲ 1 225,15 | 2,70 | 0,22 | -0,63 | 7,71 | 33,42 |
| Brent, долл./барр. | ▼ 72,84 | -1,27 | -1,71 | -9,00 | -14,09 | 26,02 |
| Urals, долл./барр. | ▼ 70,26 | -1,09 | -1,53 | -9,13 | -14,81 | 23,37 |
| Палладий, долл./унц | ▼ 499,00 | -6,50 | -1,29 | -6,55 | -5,85 | 117,90 |
| Медь, долл./т | ▲ 6 661,75 | 226,25 | 3,52 | -5,02 | -13,80 | 47,76 |
| Никель, долл./т | ▲ 22 080,00 | 1453,00 | 7,04 | -1,95 | -17,13 | 79,88 |

Оценка: Велес Капитал

Котировки российских акций

| | Цена, долл. | Изменение, долл. | Изменение, % | | | |
|-------------------|-------------|------------------|--------------|--------|--------|--------|
| | | | день | неделя | месяц | год |
| Газпром | ▼ 5,32 | -0,0502 | -0,94 | 2,06 | -14,51 | 5,32 |
| ЛУКОЙЛ | ▼ 50,76 | -1,81 | -3,44 | -2,86 | -15,12 | 10,70 |
| Роснефть | ▲ 7,38 | 0,0615 | 0,84 | 3,87 | -12,84 | 39,93 |
| Сургутнефтегаз | ▼ 0,927 | -0,0334 | -3,48 | -1,81 | -7,41 | 23,54 |
| Татнефть | ▼ 4,30 | -0,0718 | -1,64 | 0,96 | -14,47 | 13,24 |
| Норильский никель | ▼ 167,33 | -5,23 | -3,03 | 6,43 | -14,19 | 77,07 |
| Полос Золото | ▼ 46,19 | -1,51 | -3,16 | 3,95 | -8,30 | 9,33 |
| МТС | ▼ 8,02 | -0,243 | -2,94 | -1,85 | -12,88 | 61,30 |
| Ростелеком | ▼ 3,62 | -0,0742 | -2,01 | 7,46 | -24,98 | -54,77 |
| ВТБ | ▼ 0,00242 | -0,0000317 | -1,29 | 2,41 | -16,54 | 95,98 |
| Сбербанк | ▼ 2,51 | -0,0167 | -0,66 | 2,90 | -16,45 | 153,75 |

Оценка: Велес Капитал

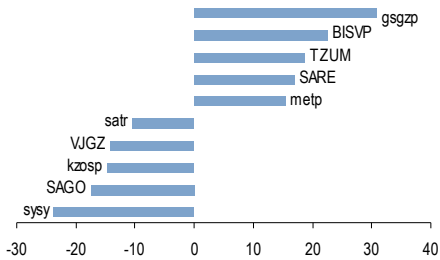
Паевые инвестиционные фонды УК «Велес Менеджмент»

| | Стоимость чистых активов, руб. | Стоимость пая, руб. | Изменение стоимости пая, % | | | |
|---------------------------------|--------------------------------|---------------------|----------------------------|--------|-------|-----------------------------------|
| | | | день | месяц | год | с момента формирования, % годовых |
| ВЕЛЕС Капитал - Избранные Акции | ▼ 8 622 998 | 876,12 | -0,78 | -10,31 | 66,97 | -3,54 |
| ВЕЛЕС Капитал | ▼ 10 055 007 | 1 194,01 | -0,67 | -8,77 | 52,33 | 4,69 |

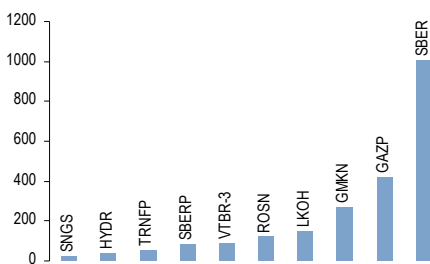
Источник: УК "Велес Менеджмент"



Лидеры роста и падения, %



Лидеры по оборотам, млн долл.



Уровни поддержки и сопротивления индекса РТС

| | Поддержка | Сопротивление |
|---|-----------|---------------|
| 1 | 1 515,00 | 1 565,00 |
| 2 | 1 500,00 | 1 596,00 |
| 3 | 1 452,00 | 1 676,00 |

Отраслевые индексы

| | Закр. пт. | изменение, % | | | |
|------------------|------------|--------------|--------|--------|--------|
| | | день | неделя | месяц | год |
| Нефть и газ | ▲ 2 491,66 | 0,62 | 1,64 | -8,08 | 23,61 |
| Энергетика | ▲ 3 057,43 | 2,77 | 6,37 | -7,11 | 110,50 |
| Телекоммуникации | ▲ 1 944,06 | 0,15 | 4,43 | -10,94 | 85,99 |
| Металлургия | ▲ 4 381,50 | 0,15 | 3,17 | -8,39 | 97,37 |
| Машиностроение | ▲ 1 808,72 | 2,40 | 5,05 | -12,26 | 83,65 |
| Финансы | ▲ 5 429,47 | 0,74 | 1,79 | -9,59 | 80,83 |

Источник: Bloomberg; Оценка: Велес Капитал

Взгляд трейдера

Во вторник торги на российском рынке проходили со смешанной динамикой. Утренняя попытка роста за Европой к обеду сменилась консолидацией к уровню закрытия предыдущего дня. Однако к вечеру рынку постепенно удалось обновить дневной максимум, но не надолго. И все же закрытие было в зеленой зоне. Основными идеями вчера были: укрепление евро на фоне временного ослабления опасений по поводу ситуации в еврозоне, что способствовало в свою очередь росту цен на нефть, а также позитивная статистика из США по новостройкам и ценам производителей. Среди голубых фишек на фоне данных событий росла Роснефть. Росла и электроэнергетика на фоне хороших отчетов, опубликованных на днях. В лидерах падения был Норникель, опубликовавший отчетность сильнее ожидания инвесторов, которые, в свою очередь, и воспользовались данным фактом, чтобы зафиксировать прибыль после вчерашнего роста.

По итогам дня индекс РТС вырос на 1,14% и закрылся на уровне 1438,94 пункта. Наибольший спрос наблюдался в акциях Сбербанка (+1,13%), Роснефти (+3,19%), Газпрома (+1,11%) РусГидро (+2,52%) ЛУКОЙЛа (-0,96%) и префах Сбербанка (+1,56%). Распродавали акции Норникеля (-1,29%), ЛУКОЙЛа (-0,96%), Полюс Золота (-0,69%) и Уралкалия (-0,98%).

Оборот на фондовом рынке составил 594 млн долл. Наибольшее количество сделок прошло по акциям Сбербанка (265 млн долл.), Газпрома (122 млн долл.), ЛУКОЙЛа (51 млн долл.) и Норникеля (36 млн долл.).

Сегодня российский рынок акций после двухдневного роста будет находиться под серьезным давлением медведей. Об этом говорит сильное падение фьючерсов на индекс РТС во вчерашнюю вечернюю сессию и отрицательное закрытие Америки, а также отрицательное открытие на азиатских рынках сутра. При этом сильно падают и цены на нефть. В такой ситуации ожидается, что в аутсайдерах сегодня будет нефтянка, одновременно подогреваемая новостями о возможном введении уже с июля экспортной пошлины на нефть с восточносибирских месторождений, ранее освобожденных от данных сборов. Под угрозой и финансовый сектор. Позитивной глобальной новостью может сегодня стать погашение Грецией гособлигаций.

Вероятные уровни поддержки и сопротивления индекса РТС





Нефть и газ

Нулевые экспортные пошлины в Восточной Сибири могут отменить уже с июля.

Нулевая пошлина на экспорт нефти из России с восточносибирских месторождений может быть отменена с июля текущего года, пишут Ведомости, со ссылкой на Минфин. Вместо этого чиновники предлагают ввести пониженную ставку на экспортную пошлину для этих месторождений. По другим данным из источников в правительстве, цитируемыми РБК Daily, чиновники к июлю подготовят кардинально новый подход к налогообложению отрасли, который предполагает замену нынешних экспортных пошлин и НДС на налог на дополнительный доход.

Рассматривая вариант отмены нулевых экспортных пошлин для восточносибирских месторождений, стоит сказать, что это краткосрочно негативный сигнал для таких компаний как Роснефть, ТНК-ВР и Сургутнефтегаз, которые являются сейчас основными бенефициарами данных льгот, т.к. разрабатывают в Восточной Сибири месторождения, включенные в список льготных. Так, Роснефть в первом квартале сэкономила на пошлинах более 750 млн долл. Сигнал является негативным по той причине, что ранее компании рассчитывали, что действие нулевых пошлин продлится до конца текущего года. В то же время, стоит отметить, что пошлины не будут исчисляться на 100% основе как это принято для остальной нефти экспортируемой из России. Ведомством предполагается увеличить границу отсечения цены на нефть, при которой пошлина взиматься не будет. Традиционно цена отсечения для нулевой пошлины составляет 15 долл. за барр., для восточносибирских месторождений может быть предложена цена отсечения составляющая 54 долл. за барр. Остальной механизм расчета останется прежним. Так, экспортная пошлина на нефть для восточносибирских месторождений при 75 долл. за барр. будет на 50% ниже, чем для остальной нефти экспортируемой из России. И если данный вариант будет принят, и он будет функционировать продолжительное время, то в долгосрочной перспективе это будет положительно для компаний, работающих в Восточной Сибири, т.к. во-первых, повышает эффективность месторождений и уменьшает срок окупаемости первоначальных инвестиций, а во-вторых, создает стабильность и предсказуемость, что позитивно для инвестиционного сообщества, инвестирующего в российскую нефтянку.

Если рассматривать те предложения чиновников, о которых пишет РБК, то этот вариант ещё позитивнее и нацелен не на отдельные месторождения или компании, а на весь сектор, то есть предполагает системную реформу и актуализацию налогообложения на текущий момент. Предлагаемый вариант с НДС призван повысить привлекательность инвестиций в новые месторождения и создать стимулы для развития добычи в новых нефтяных провинциях. Однако, стоит отметить, что это сложный вопрос, который на наш взгляд потребует большего временного горизонта и трансформации законодательства и корпоративных структур на всех уровнях.

Дмитрий Лютыгин
DLyutyagin@veles-capital.ru

**Показатели компании**

| | |
|--|-------|
| Цена посл. сделки, долл. | 4,41 |
| Рыночная капитализация, млн. долл. | 20894 |
| Тикер | SIBN |
| Справедливая стоимость, долл. | 6,21 |
| Недооценка (переоценка), % | 40,92 |

Рекомендация:
ПОКУПАТЬ

Нефть и газ**Газпром нефть**

Газпром нефть заплатит по 3,57 руб. на акцию в виде дивидендов.

Совет директоров Газпром нефти принял решение созвать годовое собрание акционеров компании 29 июня, говорится в сообщении эмитента, передает Интерфакс. Реестр акционеров, имеющих право принять участие в собрании, был закрыт 14 мая.

В повестке дня будущего годового собрания стандартные вопросы для голосования, в том числе и утверждение дивидендов за 2009 г., которые по рекомендации совета директоров составляют 3,57 руб. на акцию или 0,117 долл., что на 34% меньше по сравнению с дивидендами за 2008 г. Напомним по итогам 2008 г. Газпром нефть выплатила дивиденды на уровне 2007 г., а именно 5,4 руб. на акцию. Общий объем выплат может составить 16,926 млрд рублей (чуть более \$550 млн), за 2008 г. компания заплатила 25,6 млрд руб. Снижение дивидендных выплат обусловлено изменением дивидендной политики эмитента с текущего года. Так в марте 2010 г. совет директоров Газпром нефти утвердил положение о дивидендной политике компании, согласно которому минимальный размер годовых дивидендов составляет 15% от чистой прибыли по US GAAP.

Обозначенный размер дивидендов в целом соответствует нашим расчетам сделанным ещё в марте текущего года после публикации компанией своей финансовой отчетности за прошлый год. В этой связи сюрпризов не произошло. Дивидендная доходность от обозначенного уровня выплат составит 2,6%.

Дмитрий Лютягин
DLyutyagin@veles-capital.ru



Показатели компании

| | |
|------------------------------------|-----------------|
| Цена посл. сделки, долл. | 167,33 |
| Рыночная капитализация, млн. долл. | 31898 |
| Тикер | GMKN |
| Справедливая стоимость, долл. | 131,4 |
| Недооценка (переоценка), % | -21,47 |
| Рекомендация: | ПОКУПАТЬ |

Цветная металлургия Норильский никель

Норникель завершил 2009 г. с 2,65 млрд долл. чистой прибыли по МСФО.

Норильский никель в 2009 г. получил чистую прибыль по МСФО в размере 2,651 млрд долл. по сравнению с 555 млн долл. чистого убытка в 2008 г., говорится в сообщении компании. Выручка Норникеля в 2009 г. составила 10,155 млрд долл., сократившись на 27% по сравнению с 2008 г.

В частности, выручка от реализации металлов снизилась на 28% по сравнению с 2008 г. и составила 8,441 млрд долл. Причиной снижения стало падение мировых цен на производимые металлы. Так, средняя цена реализации никеля в 2009 г. составила 14,853 тыс. долл. за т по сравнению с 21,517 тыс. долл. за т в 2008 г. Средняя цена реализации меди упала до 5,258 тыс. долл. за т с 7,052 тыс. долл. В 2009 г. группа Норильский никель реализовала 283 тыс. т никеля (в 2008 г. - 287 тыс. т), 415 тыс. т меди (397 тыс. т), 810 тыс. тройских унций платины и 3,188 млн унций палладия. Основным рынком сбыта никеля для группы в 2009 г. являлась Европа, поставки в которую составили 2,212 млрд долл. Доля азиатских рынков в структуре продаж никеля увеличена до 30% реализации. В структуре продаж меди 75% отгрузки приходится на Европу. Выручка от прочей реализации составила 1,714 млрд долл. и была по большей части представлены результатами деятельности ОГК-3. Показатель EBITDA Норникеля составил 4,416 млрд долл. по сравнению с 5,807 млрд долл. в 2008 г. Рентабельность по EBITDA, согласно сообщению, выросла до 43,5% (с 42% в 2008 г.) благодаря реализации программы по сокращению издержек и снижению курса рубля к доллару.

Денежные операционные расходы Норникеля при производстве металлов в 2009 г. снизились на 30% - до 3,897 млрд долл. В частности, на 17% сокращены расходы на материалы и запасные части, на 38% - расходы на оплату услуг сторонних организаций, транспортные расходы - на 41%. Всего коммерческие и административные расходы компании в 2009 г. сократились на 49%.

По состоянию на 31 декабря 2009 г. краткосрочные и долгосрочные кредиты и займы Норникеля составили 5,317 млрд долл., из них 44% являются долгосрочными, 56% - краткосрочными. В течение 2010 г. Норникель обязан погасить долг на сумму 2,972 млрд долл.

Опубликованные цифры превзошли наши прогнозы. Так, например, мы ждали выручку на уровне 9,6 млрд долл., EBITDA - 3,9 млрд долл., а чистую прибыль - на уровне 2,2 млрд долл. Таким образом, данная отчетность в рамках наших ожиданий, и ожиданий рынка оказалась позитивной. В этой связи, мы подтверждаем нашу рекомендацию «ПОКУПАТЬ» акции компании.

Станислав Фоменко
SFomenko@veles-capital.ru



Итоги торгов

| Тикер | Цена, долл. | Изменение, % | | | | | За год, долл. | | Волат., % | Объем торгов, долл. | Рын. кап., млн долл. | Прогноз, долл. | Потенциал, % | Реакция* | |
|----------------------------|-------------|--------------|--------|--------|----------|--------|---------------|-----------|-----------|---------------------|----------------------|----------------|--------------|----------|-----|
| | | день | неделя | месяц | с 1 янв. | год | мин. | макс. | | | | | | | |
| Нефть и газ | | | | | | | | | | | | | | | |
| Башнефть | ▼ BANE | 35,51 | -5,64 | -0,84 | -16,46 | 51,25 | 306,02 | 8,41 | 45,75 | 21,92 | 31 485 | 6 042 | - | - | - |
| Башнефть (п.) | ▼ BANEP | 26,39 | -1,36 | 7,70 | -12,77 | 101,42 | 507,26 | 4,35 | 31,50 | 15,17 | 25 186 | 914 | - | - | - |
| Газпром | ▼ GAZP | 5,32 | -0,94 | 2,06 | -14,51 | -13,16 | 5,32 | 4,08 | 6,79 | 2,68 | 418 645 636 | 125 915 | 10,03 | 88,58 | П |
| Газпром нефть | ▼ SIBN | 4,41 | -3,67 | -1,98 | -22,57 | -18,39 | 44,48 | 2,69 | 5,89 | 3,87 | 2 940 197 | 20 894 | 6,21 | 40,92 | П |
| ЛУКОЙЛ | ▼ LKOH | 50,76 | -3,44 | -2,86 | -15,12 | -9,69 | 10,70 | 40,92 | 66,46 | 2,08 | 146 685 977 | 43 171 | 92,90 | 83,03 | П |
| НОВАТЭК | ▼ NVTK | 6,30 | -0,83 | 9,09 | -7,65 | 20,09 | 78,86 | 3,64 | 7,06 | 6,69 | 3 388 627 | 19 143 | 8,61 | 36,61 | П |
| Роснефть | ▲ ROSN | 7,38 | 0,84 | 3,87 | -12,84 | -12,33 | 39,93 | 4,85 | 9,16 | 4,00 | 121 291 299 | 78 230 | 10,37 | 40,49 | П |
| Сургутнефтегаз | ▼ SNGS | 0,927 | -3,48 | -1,81 | -7,41 | 7,43 | 23,54 | 0,477 | 1,02 | 9,43 | 24 061 556 | 33 102 | 1,20 | 29,40 | П |
| Сургутнефтегаз (п.) | ▼ SNGSP | 0,452 | -2,87 | -6,92 | -22,98 | -5,82 | 48,21 | 0,212 | 0,603 | 11,01 | 7 924 771 | 3 482 | 0,899 | 98,88 | П |
| Татнефть | ▼ TATN | 4,30 | -1,64 | 0,96 | -14,47 | -18,42 | 13,24 | 2,98 | 5,28 | 4,59 | 5 084 016 | 9 375 | 5,37 | 24,79 | Акк |
| Татнефть (п.) | ▼ TATNP | 2,38 | -0,35 | -3,90 | -26,03 | - | 82,89 | 1,07 | 3,27 | 5,94 | 352 579 | 351 | 4,03 | 69,37 | П |
| ТНК-ВР | ▲ tnbp | 2,04 | 0,49 | 0,99 | -11,30 | 18,26 | 112,50 | 0,95 | 2,30 | 2,57 | 816 000 | 32 327 | 2,38 | 16,67 | П |
| ТНК-ВР (п.) | ▼ tnbpp | 1,73 | -0,29 | 1,76 | -10,36 | 15,33 | 141,96 | 0,711 | 1,99 | 2,05 | 173 000 | 779 | 1,79 | 3,18 | П |
| Транснефть (п.) | ▲ TRNFP | 948,58 | 0,04 | 8,73 | -19,28 | 12,93 | 108,48 | 403,81 | 1340,19 | 5,74 | 51 920 780 | 1 475 | 1600,00 | 68,67 | П |
| Энергетика | | | | | | | | | | | | | | | |
| Башкирэнерго | ▼ BEGY | 1,53 | -0,97 | 8,34 | -10,97 | 25,12 | 227,36 | 0,38 | 2,02 | 8,11 | 48 343 | 1 596 | - | - | - |
| Интер РАО ЕЭС | ▲ IRAO | 0,0017 | 1,80 | 7,26 | -20,00 | 8,63 | 359,46 | 0,000393 | 0,0023 | 12,34 | - | 3 866 | - | - | - |
| Иркутскэнерго | ▲ IRGZ | 0,554 | 1,51 | -1,95 | -12,45 | 19,09 | 146,12 | 0,225 | 0,684 | 9,18 | 245 369 | 2 640 | - | - | - |
| Ленэнерго | ▼ LSNG | 0,858 | -2,16 | -3,84 | -18,11 | 0,61 | 119,92 | 0,44 | 1,20 | 3,94 | 17 300 | 794 | - | - | - |
| Ленэнерго (п.) | ▼ LSNGP | 0,88 | -1,72 | -12,84 | -20,48 | 15,65 | - | 0,372 | 1,23 | 4,52 | 4 932 | 82 | - | - | - |
| МРСК Волги | ▲ MRKV | 0,00408 | 0,07 | 4,66 | -8,88 | -0,37 | 99,26 | 0,00159 | 0,00485 | 23,16 | 20 645 | 729 | - | - | - |
| МРСК Северо-Запада | ▼ MRKZ | 0,00751 | -1,79 | -0,79 | -13,14 | 0,70 | 226,46 | 0,00176 | 0,0096 | 24,63 | 50 107 | 719 | - | - | - |
| МРСК Сибири | ▲ MRKS | 0,0128 | 0,86 | 4,94 | -5,13 | 55,57 | 294,91 | 0,00281 | 0,0142 | 14,22 | 84 767 | 1 147 | - | - | - |
| МРСК Урала | ▲ MRKU | 0,00945 | 1,12 | 8,44 | -13,24 | 12,46 | 173,82 | 0,00329 | 0,0125 | 15,55 | 59 702 | 826 | - | - | - |
| МРСК Центра | ▲ MRKC | 0,0365 | 0,70 | 4,74 | -14,12 | 35,13 | 128,02 | 0,0111 | 0,0466 | 11,85 | 153 235 | 1 540 | - | - | - |
| МРСК Центра и Приволжья | ▲ MRKP | 0,00747 | 1,32 | 2,39 | -13,25 | 14,86 | 113,32 | 0,00257 | 0,00996 | 15,52 | 122 384 | 841 | - | - | - |
| МРСК Юга | ▲ MRKY | 0,00608 | 3,10 | 6,45 | -18,08 | 1,42 | - | 0,00364 | 0,00819 | 24,66 | 317 336 | 303 | - | - | - |
| ОГК-1 | ▲ OGKA | 0,0391 | 2,53 | 7,22 | -13,21 | 65,99 | 160,60 | 0,0144 | 0,0519 | 3,88 | 4 237 526 | 1 745 | 0,0375 | -4,07 | П |
| ОГК-2 | ▲ OGKB | 0,0518 | 3,65 | 7,15 | -14,23 | 72,54 | 213,70 | 0,0157 | 0,0672 | 9,04 | 2 974 185 | 1 694 | 0,0595 | 14,95 | П |
| ОГК-3 | ▲ OGKC | 0,0594 | 0,33 | 7,12 | -11,03 | 16,95 | 48,38 | 0,0289 | 0,0733 | 4,83 | 882 168 | 2 818 | 0,0306 | -48,44 | Пр |
| ОГК-4 | ▲ OGKD | 0,0801 | 2,45 | 21,21 | 0,76 | 50,28 | 132,18 | 0,028 | 0,0831 | 5,65 | 4 489 062 | 5 050 | 0,0986 | 23,09 | П |
| ОГК-5 | ▲ OGKE | 0,0766 | 1,05 | 4,70 | -14,88 | 4,24 | 139,42 | 0,0317 | 0,0988 | 4,79 | 470 000 | 2 710 | 0,108 | 40,57 | П |
| ОГК-6 | ▲ OGKF | 0,0399 | 0,54 | 8,38 | -14,41 | 65,23 | 175,43 | 0,0144 | 0,0574 | 6,20 | 4 929 323 | 1 289 | 0,0294 | -26,38 | П |
| РусГидро | ▲ HYDR | 0,0544 | 0,44 | 7,12 | -5,70 | 44,30 | 68,42 | 0,0247 | 0,0629 | 4,60 | 40 844 575 | 14 671 | 0,0507 | -6,80 | П |
| ТГК-1 | ▲ TGKA | 0,000704 | 3,67 | 5,95 | -8,30 | 30,30 | 227,27 | 0,000199 | 0,00087 | 5,90 | 617 130 | 2 712 | - | - | - |
| ТГК-2 | ▼ TGKB | 0,000329 | -0,11 | 4,20 | -12,67 | 34,29 | 88,01 | 0,00017 | 0,000448 | 5,52 | 724 986 | 480 | - | - | - |
| ТГК-2 (п.) | ▼ TGKBP | 0,000336 | -1,13 | 3,07 | -14,10 | - | - | 0,000111 | 0,00065 | - | 126 793 | 6 | - | - | - |
| ТГК-3 (Мосэнерго) | ▲ MSNG | 0,111 | 0,68 | 8,06 | -18,30 | 1,28 | 112,20 | 0,0395 | 0,143 | 4,38 | 624 324 | 4 428 | 0,226 | 102,95 | П |
| ТГК-4 | ▼ TGKD | 0,000466 | -0,70 | 1,49 | -20,26 | 22,51 | - | 0,00023 | 0,000644 | 3,56 | 25 604 | 891 | - | - | - |
| ТГК-4 (п.) | ▲ TGKDP | 0,000283 | 2,63 | 7,48 | -21,16 | 41,70 | - | 0,0000843 | 0,000402 | 10,36 | 31 597 | 21 | - | - | - |
| ТГК-5 | ▼ TGKE | 0,000502 | -1,45 | 0,07 | -19,82 | 28,63 | 164,03 | 0,000204 | 0,00071 | 6,99 | 139 558 | 617 | - | - | - |
| ТГК-6 | ▲ TGKF | 0,000407 | 1,15 | 8,77 | -20,40 | - | 85,08 | 0,000176 | 0,000572 | 5,82 | 84 576 | 759 | - | - | - |
| ТГК-7 | ▲ TGKG | 0,0479 | 1,00 | 5,98 | -18,51 | 6,41 | 226,84 | 0,0155 | 0,061 | 3,32 | 226 143 | 1 437 | - | - | - |
| ТГК-8 | - TGKH | - | - | - | - | - | - | - | - | - | - | - | - | - | - |
| ТГК-9 | ▲ TGKI | 0,000147 | 0,14 | -2,10 | -16,84 | 46,59 | 125,52 | 0,0000609 | 0,000216 | 6,40 | 195 283 | 1 149 | - | - | - |
| ТГК-10 | ▼ TGKJ | 1,44 | -1,78 | 2,05 | -19,11 | 17,43 | -17,60 | 1,16 | 2,50 | 2,36 | 54 358 | 1 266 | - | - | - |
| ТГК-11 | ▲ TGKK | 0,000668 | 1,37 | 6,29 | -16,37 | 12,23 | 138,49 | 0,000251 | 0,000887 | 12,27 | 36 018 | 342 | - | - | - |
| ТГК-12 (Кузбассэнерго) | ▼ KZBE | 0,0107 | -0,89 | 2,55 | -6,61 | 25,00 | 168,74 | 0,0037 | 0,013 | 4,17 | 67 694 | 759 | - | - | - |
| ТГК-13 | ▼ TGKM2 | 0,00336 | -0,25 | -0,70 | -19,10 | 19,95 | - | 0,00113 | 0,00445 | 5,22 | 37 490 | 534 | - | - | - |
| ТГК-14 | ▼ TGKN | 0,000147 | -2,08 | -2,10 | -13,45 | 33,26 | 57,27 | 0,0000765 | 0,000209 | 7,38 | 48 986 | 199 | - | - | - |
| ФСК ЕЭС | ▼ FEES | 0,0111 | -0,63 | 8,01 | -12,45 | 2,08 | 65,30 | 0,00626 | 0,0137 | 4,38 | 6 208 859 | 13 662 | 0,0149 | 34,53 | П |
| Цветная металлургия | | | | | | | | | | | | | | | |
| БМСК | - bmsk | 0,80 | - | - | -46,67 | - | - | 0,80 | 1,50 | - | - | 4 | 4,59 | 473,75 | - |
| ВСМПО | ▲ VSMO | 110,39 | 3,05 | 8,52 | -7,48 | 61,16 | 142,62 | 46,30 | 136,15 | 3,43 | 835 750 | 1 273 | - | - | - |
| Норильский никель | ▼ GMKN | 167,33 | -3,03 | 6,43 | -14,19 | 17,43 | 77,07 | 77,43 | 200,09 | 2,95 | 267 886 407 | 31 898 | 131,40 | -21,47 | П |
| Среднеуральский МПЗ | - sumz | 8,55 | - | - | -16,38 | -10,24 | - | 7,53 | 10,23 | 9,93 | - | 86 | - | - | - |
| Уралэлектромедь | ▲ uelm | 52,00 | 0,97 | - | -13,33 | 18,18 | 156,73 | 22,00 | 61,00 | 3,01 | - | 264 | - | - | - |
| Уфалейникель | - ufal | - | - | - | - | - | - | 1,45 | 1,65 | - | - | - | - | - | - |
| Челяб. цинковый завод | ▲ CHZN | 3,94 | 1,44 | -0,08 | -18,40 | 16,59 | 83,02 | 1,49 | 4,95 | 6,75 | 110 662 | 213 | - | - | - |
| Южуралникель | ▼ unkl | 308,50 | -6,80 | -22,29 | -23,16 | 17,52 | 186,98 | 110,00 | 410,00 | 5,52 | - | 185 | - | - | - |

*П - Покупать, Акк - Аккумулировать, Д - Держать, С - Сокращать, Пр - Продавать, Пер - Пересмотр

Источники: РТС, ММВБ; Оценка: Велес Капитал



Итоги торгов

| Тикер | Цена, долл. | Изменение, % | | | | | За год, долл. | | Волат., % | Объем торгов, долл. | Рын. кап., млн долл. | Прогноз, долл. | Потенциал, % | Реакция* | |
|--------------------------------|-------------|--------------|--------|--------|----------|--------|---------------|---------|-----------|---------------------|----------------------|----------------|--------------|----------|-----|
| | | день | неделя | месяц | с 1 янв. | год | мин. | макс. | | | | | | | |
| Электроцинк | - ELTZ | 25,50 | - | - | -5,56 | 25,93 | - | 11,50 | 35,00 | 8,52 | - | 36 | - | - | - |
| Черная металлургия | | | | | | | | | | | | | | | |
| Ашинский МЗ | ▼ AMEZ | 0,405 | -0,56 | 1,63 | -16,25 | 32,51 | 84,21 | 0,194 | 0,499 | 3,17 | 17 298 | 202 | 0,75 | 85,07 | П |
| Мечел | ▲ MTLR | 24,27 | 0,06 | 0,46 | -15,21 | 44,88 | 246,68 | 7,12 | 30,11 | 4,84 | 374 060 | 10 102 | 17,99 | -25,87 | Д |
| ММК, ао | ▼ MAGN | 0,921 | -1,10 | 2,54 | -12,75 | 9,35 | 133,24 | 0,312 | 1,12 | 10,03 | 1 722 996 | 10 295 | 1,08 | 17,23 | П |
| НЛМК | ▲ NLMK | 3,52 | 0,52 | 5,33 | -8,13 | 20,28 | 98,20 | 1,48 | 3,90 | 4,68 | 1 941 148 | 21 085 | 3,18 | -9,61 | Акк |
| Северсталь | ▼ SHMF | 11,56 | -2,02 | -1,83 | -17,60 | 37,01 | 152,77 | 4,39 | 14,61 | 4,37 | 22 448 699 | 11 653 | 9,04 | -21,83 | Д |
| Челябинский МК | - SHMK | 255,00 | - | 11,11 | -0,20 | 46,97 | 261,70 | 88,88 | 329,00 | 14,25 | - | 806 | - | - | - |
| Чусовской МЗ | - SHMZ | 35,50 | - | - | 1,20 | - | - | 14,17 | 39,91 | - | - | 83 | - | - | - |
| Драгоценные металлы | | | | | | | | | | | | | | | |
| Бурятзолото | ▲ BRZL | 18,50 | 1,34 | 1,34 | -12,26 | -6,33 | - | 9,00 | 21,75 | 11,58 | - | 130 | - | - | - |
| Лензолото | - Inzl | - | - | - | - | - | - | 25,00 | 50,00 | 6,27 | - | - | - | - | - |
| Полиметал | ▼ PMTL | 11,03 | -3,65 | 7,46 | 0,63 | 22,52 | 57,52 | 6,96 | 11,44 | 4,34 | 812 328 | 4 404 | 6,92 | -37,24 | Д |
| Полюс Золото | ▼ PLZL | 46,19 | -3,16 | 3,95 | -8,30 | -12,85 | 9,33 | 32,34 | 60,79 | 3,21 | 6 942 791 | 8 805 | 48,67 | 5,37 | Д |
| Суоманзолото | ▼ susy | 40,10 | -23,76 | 6,65 | -23,76 | - | - | 37,60 | 52,60 | - | - | 36 | - | - | - |
| Угольная промышленность | | | | | | | | | | | | | | | |
| Белон | ▼ BLNG | 1,15 | -3,67 | -2,90 | 0,65 | - | - | 0,608 | 1,25 | 3,17 | 373 275 | 1 323 | 0,65 | -43,50 | Д |
| Воркутауголь | - voug | 75,00 | - | 0,67 | 0,67 | 15,34 | - | 50,00 | 75,00 | - | - | 184 | - | - | - |
| Воркутауголь (п.) | - voupr | - | - | - | - | - | - | 45,00 | 62,50 | - | - | - | - | - | - |
| Кузбассразрезуголь | ▼ kzru | 0,465 | -1,06 | -2,62 | -14,29 | 22,37 | 232,14 | 0,155 | 0,59 | 15,23 | - | 2 852 | 0,41 | -11,83 | Д |
| Распадская | ▼ RASP | 4,76 | -1,37 | 10,41 | -36,42 | -0,04 | 173,46 | 1,81 | 7,67 | 7,81 | 4 991 073 | 3 715 | 4,74 | -0,38 | Д |
| Южный Кузбасс | ▼ UKUZ | 43,97 | -1,87 | 0,13 | -18,97 | 22,15 | 188,35 | 15,25 | 55,99 | 5,02 | 84 811 | 1 588 | 49,05 | 11,55 | П |
| Трубная промышленность | | | | | | | | | | | | | | | |
| Выксунский МЗ | ▼ VSMZ | 1400,00 | -6,51 | 4,09 | -12,50 | 27,27 | - | 875,00 | 1625,00 | 7,91 | 7 000 | 2 635 | 1564,92 | 11,78 | П |
| Тагмет | ▼ TAMZ | 0,782 | -2,09 | 4,41 | - | - | - | 0,66 | 1,04 | - | 78 | 398 | 0,37 | -52,67 | Пр |
| ТМК | ▼ TRMK | 4,53 | -2,10 | 0,79 | -21,21 | 15,92 | 84,55 | 2,00 | 5,89 | 3,61 | 334 302 | 3 953 | 3,92 | -13,42 | С |
| ЧТПЗ | ▲ СНЕР | 1,95 | 1,27 | 3,75 | -15,53 | -4,68 | 167,69 | 0,681 | 2,50 | 5,41 | 737 728 | 923 | 2,06 | 5,42 | С |
| Телекоммуникации | | | | | | | | | | | | | | | |
| Волгателеком | ▼ NNSI | 3,07 | -2,82 | 6,50 | -15,26 | 4,48 | 218,77 | 1,03 | 3,69 | 5,15 | 421 667 | 754 | 5,46 | 78,05 | П |
| Волгателеком (п.) | ▼ NNSIP | 2,53 | -0,41 | 8,13 | -19,54 | 17,83 | 262,05 | 0,729 | 3,16 | 6,97 | 615 906 | 208 | 4,29 | 69,28 | П |
| Дальсвязь | ▼ ESPK | 2,90 | -3,59 | 1,71 | -15,66 | -6,43 | 127,51 | 1,37 | 3,95 | 3,16 | 135 202 | 277 | 5,23 | 80,30 | П |
| Дальсвязь (п.) | ▼ ESPKP | 2,53 | -9,74 | -1,58 | -15,99 | 3,31 | 197,77 | 0,912 | 3,28 | 8,29 | 237 225 | 79 | 4,11 | 62,38 | П |
| Комстар-ОТС | - CMST | 6,00 | - | - | -14,29 | 8,66 | 32,85 | 4,50 | 8,11 | - | - | 2 508 | 6,41 | 6,82 | П |
| МГТС | ▼ MGTS | 10,75 | -4,10 | -5,67 | -20,25 | -23,49 | -19,77 | 10,75 | 17,08 | 3,24 | 1 000 | 858 | - | - | - |
| МГТС (п.) | ▼ MGTS | 10,42 | -3,59 | -9,02 | -18,71 | -24,49 | -15,25 | 10,42 | 16,58 | 4,63 | 30 532 | 166 | - | - | - |
| МТС | ▼ MTSS | 8,02 | -2,94 | -1,85 | -12,88 | 10,38 | 61,30 | 4,66 | 9,42 | 3,79 | 12 634 235 | 15 996 | 9,62 | 19,90 | Акк |
| Ростелеком | ▼ RTKM | 3,62 | -2,01 | 7,46 | -24,98 | -27,63 | -54,77 | 3,30 | 8,48 | 4,22 | 1 576 203 | 2 637 | 2,96 | -18,09 | Пр |
| Ростелеком (п.) | ▼ RTKMP | 2,29 | -3,53 | 10,07 | -13,53 | 11,87 | 74,39 | 1,02 | 2,83 | 6,78 | 4 132 610 | 557 | 2,22 | -3,06 | Д |
| Сев.-Зап. Телеком | ▲ SPTL | 0,666 | 0,01 | 9,36 | -14,29 | -12,31 | 166,59 | 0,25 | 0,838 | 8,47 | 74 771 | 587 | 1,19 | 78,55 | П |
| Сев.-Зап. Телеком (п.) | ▼ SPTLP | 0,554 | -0,21 | 5,79 | -19,79 | 12,57 | 151,44 | 0,188 | 0,697 | 4,32 | 2 867 | 139 | 0,94 | 69,55 | П |
| Сибирьтелеком | ▼ ENCO | 0,0589 | -1,05 | 9,66 | -12,80 | 30,81 | 236,36 | 0,0172 | 0,0693 | 7,40 | 379 630 | 707 | 0,10 | 69,89 | П |
| Сибирьтелеком (п.) | ▼ ENCO | 0,048 | -1,42 | 4,46 | -21,82 | 35,35 | 317,81 | 0,012 | 0,0616 | 9,62 | 79 435 | 188 | 0,08 | 66,50 | П |
| Уралсвязьинформ | ▼ URSI | 0,0313 | -2,09 | 10,04 | -17,45 | 21,44 | 122,57 | 0,0119 | 0,0404 | 7,68 | 2 765 771 | 1 010 | 0,06 | 91,87 | П |
| Уралсвязьинформ (п.) | ▲ URSIP | 0,0274 | 0,67 | -0,52 | -17,80 | 35,12 | 242,04 | 0,00756 | 0,0347 | 7,13 | 127 970 | 214 | 0,04 | 46,18 | П |
| Центртелеком | ▲ ESMO | 0,716 | 0,07 | 7,27 | -13,71 | 19,31 | 297,68 | 0,181 | 0,846 | 8,15 | 5 978 | 1 130 | 1,26 | 76,02 | П |
| Центртелеком (п.) | ▼ ESMOP | 0,577 | -0,40 | 3,58 | -21,82 | 28,13 | 390,70 | 0,0931 | 0,749 | 14,17 | 70 977 | 303 | 0,99 | 71,70 | П |
| ЮТК | ▲ KUBN | 0,141 | 0,84 | 9,72 | -14,39 | 17,87 | 433,73 | 0,0254 | 0,167 | 11,20 | 152 421 | 419 | 0,25 | 76,75 | П |
| ЮТК (п.) | ▼ KUBNP | 0,122 | -3,33 | 2,05 | -15,86 | - | 510,78 | 0,0203 | 0,153 | 8,63 | 37 259 | 119 | 0,20 | 63,73 | П |
| Машиностроение | | | | | | | | | | | | | | | |
| АвтоВАЗ | ▲ AVAZ | 0,426 | 5,70 | 8,30 | -17,43 | -12,71 | 6,38 | 0,251 | 0,651 | 8,53 | 583 604 | 591 | - | - | Пер |
| ГАЗ | ▼ GAZA | 28,00 | -2,14 | 1,82 | -22,85 | 11,43 | 100,00 | 14,47 | 38,50 | 7,04 | - | 519 | - | - | - |
| ГАЗ (п.) | - GAZAP | 15,00 | - | - | -13,04 | 11,11 | 65,93 | 9,00 | 20,57 | 6,93 | - | 22 | - | - | - |
| ЗМЗ | - ZMZN | - | - | - | - | - | - | - | - | - | - | - | 0,792 | - | Пр |
| ЗМЗ (п.) | ▼ zmpzr | 2,22 | -0,65 | -2,37 | -17,84 | 77,21 | 139,48 | 0,601 | 3,11 | 9,94 | 3 624 | 83 | 0,594 | -73,18 | Пр |
| КАМАЗ | ▲ KMAZ | 2,26 | 2,32 | 7,35 | -10,65 | -9,51 | 50,82 | 0,835 | 2,72 | 5,95 | 175 871 | 1 600 | 1,71 | -24,63 | Пр |
| НПО Сатурн | ▼ satr | 0,0162 | -10,50 | -14,51 | -17,56 | -16,92 | 15,71 | 0,0087 | 0,0225 | 2,34 | - | 65 | 0,01 | -38,27 | Д |
| ОМЗ | ▲ OMZZ | 2,48 | 3,18 | 6,07 | -19,31 | 5,63 | 48,19 | 0,915 | 3,44 | 5,28 | 7 495 | 88 | - | - | - |
| РКК "Энергия" | ▼ RKKK | 386,01 | -0,83 | 3,11 | -3,72 | 23,52 | 206,36 | 127,59 | 402,19 | 3,54 | 1 535 410 | 434 | - | - | - |
| Силовые машины | ▲ SILM | 0,208 | 0,88 | 5,71 | -20,64 | 8,08 | 137,52 | 0,0815 | 0,263 | 8,59 | 20 654 | 1 812 | 0,293 | 40,83 | П |
| Солерс | ▼ SVAV | 16,48 | -3,24 | 12,52 | -17,92 | 16,69 | 142,39 | 6,12 | 20,46 | 3,25 | 488 082 | 565 | 19,84 | 20,36 | П |

*П - Покупать, Акк - Аккумулировать, Д - Держать, С - Сокращать, Пр - Продавать, Пер - Пересмотр

Источник: РТС, ММВБ; Оценка: Велес Капитал



Итоги торгов

| Тикер | Цена, долл. | Изменение, % | | | | | За год, долл. | | Волат., % | Объем торгов, долл. | Рын. кап., млн долл. | Прогноз, долл. | Потенциал, % | Реакция* | |
|----------------------------------|-------------|--------------|--------|-------|----------|--------|---------------|----------|-----------|---------------------|----------------------|----------------|--------------|----------|----|
| | | день | неделя | месяц | с 1 янв. | год | мин. | макс. | | | | | | | |
| УАЗ | ▲ uaza | 0,0804 | 0,73 | 0,97 | 3,41 | 60,85 | - | 0,0291 | 0,0825 | 11,87 | 6 546 | 300 | - | - | - |
| УАЗ (п.) | - uazar | 0,057 | - | -6,56 | -4,60 | 62,86 | - | 0,03 | 0,061 | 5,03 | - | 24 | - | - | - |
| СМИ И ИТ | | | | | | | | | | | | | | | |
| РБК | ▼ RBCI | 1,30 | -0,90 | -1,29 | -18,74 | -19,84 | 2,17 | 0,802 | 1,82 | 4,02 | 998 739 | 182 | - | - | - |
| Промышленность | | | | | | | | | | | | | | | |
| Анжеронмаш | - ange | 17,30 | - | - | -6,49 | - | - | 15,00 | 22,50 | - | - | 17 | - | - | - |
| БЭНЗ | - bunz | - | - | - | - | - | - | - | - | - | - | - | - | - | - |
| Газэнергосервис | - gzes | - | - | - | - | - | - | - | - | - | - | - | 83,40 | - | П |
| Микрон | - mkro | 5,00 | - | - | -21,88 | -23,08 | - | 4,00 | 7,50 | 4,34 | - | 54 | - | - | - |
| Химическая промышленность | | | | | | | | | | | | | | | |
| Акрон | ▲ AKRN | 27,85 | 1,49 | 4,46 | -23,55 | -6,30 | 22,42 | 19,57 | 39,46 | 3,33 | 3 364 623 | 1 328 | - | - | - |
| Аммофос | - ammo | - | - | - | - | - | - | - | - | - | - | - | - | - | - |
| Дорогобуж | ▲ DGBZ | 0,536 | 1,91 | 10,80 | -17,07 | 26,13 | 72,92 | 0,305 | 0,709 | 7,85 | 69 116 | 387 | - | - | - |
| Дорогобуж (п.) | ▼ DGBZP | 0,336 | -0,31 | 2,78 | -26,15 | -29,36 | 76,59 | 0,203 | 0,521 | 7,15 | 98 109 | 52 | - | - | - |
| Куйбышевазот | - KAZT | - | - | - | - | - | - | - | - | - | - | - | - | - | - |
| Сильвинит | ▼ SILV | 560,29 | -1,80 | 8,80 | -20,93 | -27,70 | 15,52 | 415,00 | 829,09 | 5,91 | 107 490 | 4 385 | - | - | - |
| Сильвинит (п.) | ▼ silvr | 341,00 | -1,16 | -2,57 | -18,52 | -9,31 | 87,36 | 185,00 | 421,50 | 4,20 | - | 889 | - | - | - |
| Уралкалий | ▼ URKA | 3,66 | -3,39 | -0,73 | -18,76 | -13,26 | 4,70 | 2,85 | 5,29 | 3,60 | 6 088 681 | 7 785 | - | - | - |
| Розничная торговля | | | | | | | | | | | | | | | |
| Аптеки 36 и 6 | ▼ APTK | 3,26 | -1,39 | -3,78 | -35,40 | - | -68,98 | 3,26 | 13,25 | 5,27 | 672 580 | 309 | - | - | - |
| ГУМ | ▼ GUMM | 1,27 | -1,07 | -8,39 | -20,48 | -15,52 | 20,68 | 1,11 | 1,81 | 2,84 | 60 | 76 | - | - | - |
| Седьмой континент | ▼ SCON | 8,23 | -2,11 | 2,98 | -12,41 | 38,40 | -21,57 | 5,95 | 10,50 | 4,40 | 12 019 | 618 | - | - | - |
| ЦУМ | ▲ TZUM | 2,25 | 18,65 | 11,48 | 1,71 | 5,88 | 28,57 | 1,70 | 2,65 | 7,13 | - | 202 | - | - | - |
| Потребительские товары | | | | | | | | | | | | | | | |
| Балтика | ▼ PKBA | 26,68 | -2,68 | -0,30 | -16,01 | -4,72 | 30,14 | 20,80 | 34,79 | 2,80 | 44 442 | 4 048 | - | - | - |
| Балтика (п.) | ▼ PKBAP | 26,68 | -0,88 | -0,27 | -14,24 | 0,86 | 68,85 | 18,15 | 35,67 | 3,43 | 6 656 | 329 | - | - | - |
| ВБД | ▼ WBDF | 45,02 | -3,35 | -1,21 | -21,76 | -2,13 | 63,70 | 26,00 | 57,70 | 3,28 | 39 570 | 1 981 | - | - | - |
| Калина | ▼ KLNA | 19,67 | -1,42 | 2,42 | -19,04 | 12,41 | 23,92 | 9,75 | 25,84 | 4,39 | 26 528 | 192 | - | - | - |
| Лебедянский | - LEKZ | - | - | - | - | - | - | - | - | - | - | - | - | - | - |
| Транспорт | | | | | | | | | | | | | | | |
| Аэрофлот | ▼ AFLT | 1,95 | -0,59 | 7,42 | -13,15 | 11,50 | 85,83 | 0,873 | 2,40 | 3,24 | 1 527 121 | 2 167 | 3,15 | 61,49 | П |
| Дальневосточное МП | ▲ FESH | 0,409 | 2,23 | 0,39 | -13,67 | 12,00 | 70,34 | 0,21 | 0,513 | 8,36 | 117 705 | 1 207 | - | - | - |
| Новосийский ТП | ▼ NMTP | 0,161 | -2,29 | 0,07 | -17,43 | 0,78 | 65,38 | 0,105 | 0,20 | 4,51 | 73 081 | 3 106 | 0,09 | -44,18 | Пр |
| Новошип (п.) | ▼ NOMPP | 0,643 | -2,09 | 2,94 | -6,76 | 0,30 | 37,68 | 0,313 | 0,838 | 6,67 | 65 | 24 | - | - | - |
| Приморское МП | ▼ PRIM | 0,209 | -3,25 | 6,07 | -6,88 | 14,47 | - | 0,15 | 0,228 | 7,83 | 613 | 166 | - | - | - |
| Банки | | | | | | | | | | | | | | | |
| ВТБ | ▼ VTBR-3 | 0,00242 | -1,29 | 2,41 | -16,54 | 2,99 | 95,98 | 0,000978 | 0,00295 | 4,54 | 86 654 902 | 25 318 | - | - | - |
| Сбербанк | ▼ SBER | 2,51 | -0,66 | 2,90 | -16,45 | -10,57 | 153,75 | 1,08 | 3,11 | 4,24 | 1 004 780 933 | 54 230 | - | - | - |
| Сбербанк (п.) | ▼ SBERP | 1,91 | -0,36 | 3,24 | -16,61 | -19,56 | 229,11 | 0,588 | 2,50 | 11,76 | 82 611 029 | 1 911 | - | - | - |
| Облгазы | | | | | | | | | | | | | | | |
| Брянскоблгаз | - brog | 240,00 | - | - | 4,35 | -1,03 | - | 200,00 | 430,00 | 5,38 | - | 26 | - | - | - |
| Воронежоблгаз | - vogz | 3,20 | - | - | - | -8,71 | 10,17 | 2,83 | 3,70 | 3,22 | - | 71 | - | - | - |
| Комигаз | - kgaz | - | - | - | - | - | - | - | - | - | - | - | - | - | - |
| Липецкоблгаз | - lpog | - | - | - | - | - | - | - | - | - | - | - | - | - | - |
| Нижегородоблгаз | ▲ nnog | 1,86 | 0,27 | 0,27 | -7,02 | 12,42 | - | 1,43 | 2,00 | 4,50 | - | 52 | - | - | - |
| Оренбургоблгаз | - orog | - | - | - | - | - | - | - | - | - | - | - | - | - | - |
| Ростовоблгаз | - rtbg | - | - | - | - | - | - | - | - | - | - | - | - | - | - |
| Ростовоблгаз (п.) | - rtbgr | - | - | - | - | - | - | - | - | - | - | - | - | - | - |
| Саратовоблгаз | - srog | - | - | - | - | - | - | - | - | - | - | - | - | - | - |
| Смоленскоблгаз | - smog | 71,00 | - | - | -5,33 | -11,25 | -24,87 | 50,00 | 90,00 | 3,67 | - | 29 | - | - | - |
| Сервисные компании | | | | | | | | | | | | | | | |
| Гипроспецгаз | - gsgz | 727,50 | - | - | -19,17 | -23,42 | - | 375,00 | 1000,00 | 3,83 | - | 26 | - | - | - |
| Гипроспецгаз (п.) | ▲ gsgzp | 392,50 | 30,83 | 20,77 | -7,65 | 0,65 | - | 295,00 | 550,00 | 6,17 | - | 5 | - | - | - |
| Спецгазремстрой | - sgrs | - | - | - | - | - | - | 70,00 | 85,00 | 1,48 | - | - | - | - | - |
| Спецгазремстрой (п.) | - sgrsp | 80,00 | - | - | - | - | -0,62 | 75,00 | 80,50 | 2,23 | - | 12 | - | - | - |
| Прочее | | | | | | | | | | | | | | | |
| Белгородасбестоцемент | - belc | - | - | - | - | - | - | - | - | - | - | - | - | - | - |
| Стройполикерамика | - spke | - | - | - | - | - | - | - | - | - | - | - | - | - | - |
| Стройполикерамика (п.) | - spker | - | - | - | - | - | - | - | - | - | - | - | - | - | - |

*П - Покупать, Акк - Аккумулировать, Д - Держать, С - Сокращать, Пр - Продавать, Пер - Пересмотр

Источник: РТС, ММВБ; Оценка: Велес Капитал



Котировки российских АДР в сравнении с акциями в России

| | Код АДР | Код РТС | Акции в 1 АДР | Биржа | Цена посл. сд. АДР, долл. | Изм., долл. | Цена 1 акции в АДР, долл. | Цена посл. сд. в России, долл. | АДР/ РТС, % | Изм. АДР, % | Изм. в России, % | Объем торгов АДР, тыс. долл. | Объем торгов Рос., тыс. долл. |
|--------------------|------------|---------|---------------|-----------|---------------------------|-------------|---------------------------|--------------------------------|-------------|-------------|------------------|------------------------------|-------------------------------|
| X5 Retail Group | ▼ FIVE LI | FIVE | 0,25 | Лондон | 34,70 | -0,50 | 138,80 | - | - | -1,42 | - | 5 549 | - |
| АвтоВАЗ | ▲ AVVG GR | AVAZ | 5 | Франкфурт | 1,85 | 0,0637 | 0,37 | 0,426 | -13,04 | 3,57 | 5,70 | - | 584 |
| АФК Система | - JSFCF US | AFKS | 20 | Нью-Йорк | - | - | - | 0,891 | - | - | -2,38 | - | 689 |
| АФК Система | ▲ KO71 GR | AFKS | 20 | Франкфурт | 24,79 | 0,275 | 1,24 | 0,891 | 39,06 | 1,12 | -2,38 | - | 689 |
| АФК Система | ▲ SSA LI | AFKS | 20 | Лондон | 25,49 | 0,70 | 1,27 | 0,891 | 42,97 | 2,82 | -2,38 | 8 377 | 689 |
| Аэрофлот | ▲ AETG GR | AFLT | 100 | Франкфурт | 195,76 | 3,24 | 1,96 | 1,95 | 0,32 | 1,68 | -0,59 | 5 | 1 527 |
| Вимм-Билль-Данн | ▼ WBD US | WBDF | 0,25 | Нью-Йорк | 20,90 | -0,58 | 83,60 | 45,02 | 85,70 | -2,70 | -3,35 | 3 850 | 40 |
| Вимм-Билль-Данн | ▲ WBP A GR | WBDF | 0,25 | Франкфурт | 21,03 | 0,209 | 84,10 | 45,02 | 86,81 | 1,00 | -3,35 | - | 40 |
| Волгателеком | ▲ NZH GR | NNSI | 2 | Франкфурт | 6,17 | 0,0193 | 3,08 | 3,07 | 0,56 | 0,31 | -2,82 | - | 422 |
| Волгателеком | ▲ VLGA US | NNSI | 2 | Нью-Йорк | 6,10 | 0,05 | 3,05 | 3,07 | -0,54 | 0,83 | -2,82 | 21 | 422 |
| ВТБ | ▲ VTBR LI | VTBR | 2000 | Лондон | 4,91 | 0,05 | 0,00246 | - | - | 1,03 | - | 40 511 | - |
| ВТБ | ▼ KYM1 GR | VTBR | 2000 | Франкфурт | 4,79 | -0,0636 | 0,00239 | - | - | -1,31 | - | - | - |
| Вымпелком | ▼ VIP US | VIP | 0,05 | Нью-Йорк | 15,18 | -0,35 | 303,60 | - | - | -2,25 | - | 35 572 | - |
| Газпром | ▲ GAZ GR | GAZP | 4 | Франкфурт | 21,51 | 0,862 | 5,38 | 5,32 | 1,08 | 4,18 | -0,94 | 907 | 418 646 |
| Газпром | ▲ OGZD LI | GAZP | 4 | Лондон | 21,45 | 0,42 | 5,36 | 5,32 | 0,82 | 2,00 | -0,94 | 176 290 | 418 646 |
| Газпром | ▼ OGZPY US | GAZP | 4 | Нью-Йорк | 21,00 | -0,05 | 5,25 | 5,32 | -1,29 | -0,24 | -0,94 | 2 819 | 418 646 |
| Газпром нефть | ▲ SCF GR | SIBN | 5 | Франкфурт | 22,38 | 0,321 | 4,48 | 4,41 | 1,55 | 1,46 | -3,67 | 182 | 2 940 |
| Газпром нефть | ▲ GZPFY US | SIBN | 5 | Нью-Йорк | 22,20 | 0,10 | 4,44 | 4,41 | 0,76 | 0,45 | -3,67 | 25 | 2 940 |
| Газпром нефть | ▲ GAZ LI | SIBN | 5 | Лондон | 22,60 | 0,28 | 4,52 | 4,41 | 2,57 | 1,25 | -3,67 | 20 545 | 2 940 |
| Евраз | - EVR US | - | 0,333333333 | Нью-Йорк | - | - | - | - | - | - | - | - | - |
| Евраз | ▲ EVR LI | - | 0,333333333 | Лондон | 30,60 | 1,20 | 91,80 | - | - | 4,08 | - | 30 367 | - |
| Иркутскэнерго | - IKSZY US | IRGZ | 50 | Нью-Йорк | - | - | - | 0,554 | - | - | 1,51 | - | 245 |
| Иркутскэнерго | ▲ IRK GR | IRGZ | 50 | Франкфурт | 27,14 | 0,955 | 0,543 | 0,554 | -1,99 | 3,65 | 1,51 | 3 | 245 |
| Комстар-ОТС | ▲ CMST LI | CMST | 1 | Лондон | 5,92 | 0,04 | 5,92 | 6,00 | -1,33 | 0,68 | - | 6 974 | - |
| Кубаньэнерго | ▲ KUW GR | KZBE | 500 | Франкфурт | 4,91 | 0,227 | 0,00982 | 0,0107 | -8,66 | 4,86 | -0,89 | 2 | 68 |
| ЛУКОЙЛ | ▲ LKOD LI | LKOH | 1 | Лондон | 51,60 | 0,40 | 51,60 | 50,76 | 1,66 | 0,78 | -3,44 | 100 195 | 146 686 |
| ЛУКОЙЛ | ▲ LUK GR | LKOH | 1 | Франкфурт | 51,41 | 0,668 | 51,41 | 50,76 | 1,28 | 1,32 | -3,44 | 287 | 146 686 |
| ЛУКОЙЛ | ▼ LUKOY US | LKOH | 1 | Нью-Йорк | 50,10 | -1,25 | 50,10 | 50,76 | -1,29 | -2,43 | -3,44 | 3 564 | 146 686 |
| Магнит | - MGN1 LI | MGNT | 0,2 | Лондон | - | - | - | 84,03 | - | - | -1,92 | - | 347 |
| Магнит | ▲ 5M71 GR | MGNT | 0,2 | Франкфурт | 18,29 | 0,249 | 91,43 | 84,03 | 8,81 | 1,38 | -1,92 | - | 347 |
| Магнитгорск | ▲ MHQ GR | MAGN | 13 | Франкфурт | 11,69 | 0,265 | 0,90 | 0,921 | -2,35 | 2,32 | -1,10 | 8 | 1 723 |
| Мечел | ▼ MTL US | MTLR | 1 | Нью-Йорк | 21,25 | -0,90 | 21,25 | 24,27 | -12,44 | -4,06 | 0,06 | 66 736 | 374 |
| Мечел | ▲ MHS A GR | MTLR | 1 | Франкфурт | 21,48 | 0,339 | 21,48 | 24,27 | -11,51 | 1,60 | 0,06 | 45 | 374 |
| ММК | ▲ MMK LI | MAGN | 13 | Лондон | 11,98 | 0,27 | 0,922 | 0,921 | 0,03 | 2,31 | -1,10 | 9 081 | 1 723 |
| Мосэнерго | - AOMD LI | MSNG | 100 | Лондон | 11,20 | - | 0,112 | 0,111 | 0,53 | - | 0,68 | - | 624 |
| Мосэнерго | - AOMOY US | MSNG | 100 | Нью-Йорк | - | - | - | 0,111 | - | - | 0,68 | - | 624 |
| Мосэнерго | ▲ MRO GR | MSNG | 100 | Франкфурт | 10,93 | 0,21 | 0,109 | 0,111 | -1,90 | 1,95 | 0,68 | 41 | 624 |
| МТС | ▼ MKY GR | MTSS | 2 | Франкфурт | 19,37 | -0,00266 | 9,68 | 8,02 | 20,66 | -0,01 | -2,94 | 12 | 12 634 |
| МТС | ▼ MBT US | MTSS | 2 | Нью-Йорк | 19,20 | -0,65 | 9,60 | 8,02 | 19,63 | -3,27 | -2,94 | 89 676 | 12 634 |
| Нижнекамскнефтехим | ▲ OAO GR | NKNC | 10 | Франкфурт | 5,12 | 0,314 | 0,512 | 0,498 | 2,83 | 6,53 | -0,25 | - | - |
| НЛМК | ▲ N7MG GR | NLMK | 10 | Франкфурт | 35,63 | 0,946 | 3,56 | 3,52 | 1,28 | 2,73 | 0,52 | 20 | 1 941 |
| НЛМК | ▲ NLMK LI | NLMK | 10 | Лондон | 35,48 | 0,53 | 3,55 | 3,52 | 0,85 | 1,52 | 0,52 | 18 136 | 1 941 |
| НОВАТЭК | ▲ NVTK LI | NVTK | 10 | Лондон | 73,40 | 0,30 | 7,34 | 6,30 | 16,42 | 0,41 | -0,83 | 8 685 | 3 389 |
| НОВАТЭК | ▲ N10 GR | NVTK | 10 | Франкфурт | 73,57 | 0,798 | 7,36 | 6,30 | 16,68 | 1,10 | -0,83 | 11 | 3 389 |
| Новосильский ТП | ▲ NCSP LI | NMTP | 75 | Лондон | 12,25 | 0,01 | 0,163 | 0,161 | 1,30 | 0,08 | -2,29 | 431 | 73 |
| Норильский никель | ▼ NILSY US | GMKN | 0,1 | Нью-Йорк | 16,45 | -0,30 | 164,50 | 167,33 | -1,69 | -1,79 | -3,03 | 2 387 | 267 886 |
| Норильский никель | ▲ NNIA GR | GMKN | 0,1 | Франкфурт | 16,65 | 0,265 | 166,52 | 167,33 | -0,48 | 1,62 | -3,03 | 248 | 267 886 |
| Норильский никель | ▼ MNOD LI | GMKN | 0,1 | Лондон | 16,85 | -0,02 | 168,50 | 167,33 | 0,70 | -0,12 | -3,03 | 94 338 | 267 886 |
| ОГК-2 | ▲ OGK2 LI | OGKB | 100 | Лондон | 5,25 | 0,12 | 0,0525 | 0,0518 | 1,43 | 2,34 | 3,65 | 26 | 2 974 |
| Полиметал | ▲ PMTL LI | PMTL | 1 | Лондон | 11,16 | 0,11 | 11,16 | 11,03 | 1,21 | 1,00 | -3,65 | 960 | 812 |
| Полиметал | ▲ XVB GR | PMTL | 1 | Франкфурт | 10,97 | 0,125 | 10,97 | 11,03 | -0,54 | 1,15 | -3,65 | 2 | 812 |
| Полюс Золото | ▲ PLZL LI | PLZL | 0,5 | Лондон | 26,91 | 0,01 | 53,82 | 46,19 | 16,52 | 0,04 | -3,16 | 10 963 | 6 943 |
| Полюс Золото | ▼ P6J2 GR | PLZL | 0,5 | Франкфурт | 26,40 | -0,0933 | 52,79 | 46,19 | 14,29 | -0,35 | -3,16 | 21 | 6 943 |
| Роснефть | ▲ OJS1 GR | ROSN | 1 | Франкфурт | 7,40 | 0,313 | 7,40 | 7,38 | 0,26 | 4,41 | 0,84 | 63 | 121 291 |
| Роснефть | ▲ ROSN LI | ROSN | 1 | Лондон | 7,43 | 0,27 | 7,43 | 7,38 | 0,66 | 3,77 | 0,84 | 81 423 | 121 291 |
| Ростелеком | ▼ RTL GR | RTKM | 6 | Франкфурт | 21,83 | -0,714 | 3,64 | 3,62 | 0,56 | -3,17 | -2,01 | 7 | 1 576 |
| Ростелеком | ▲ RKMD LI | RTKM | 6 | Лондон | 22,20 | 0,37 | 3,70 | 3,62 | 2,25 | 1,69 | -2,01 | 115 | 1 576 |
| Ростелеком | - ROS US | RTKM | 6 | Нью-Йорк | - | - | - | 3,62 | - | - | -2,01 | - | 1 576 |
| Русал | ▼ 486 HK | - | 1 | Гонконг | 1,00 | -0,025 | 1,00 | - | - | -2,44 | - | 3 542 | - |
| РусГидро | ▲ HYDR LI | HYDR | 100 | Лондон | 5,53 | 0,22 | 0,0553 | 0,0544 | 1,65 | 4,14 | 0,44 | 5 057 | 40 845 |

Источник: Bloomberg; Оценка: Велес Капитал



Котировки российских АДР в сравнении с акциями в России

| | Код АДР | Код РТС | Акция в 1 АДР | Биржа | Цена посл. сд. АДР, долл. | Изм., долл. | Цена 1 акции в АДР, долл. | Цена посл. сд. в России, долл. | АДР/РТС, % | Изм. АДР, % | Изм. в России, % | Объем торгов АДР, тыс. долл. | Объем торгов Рос., тыс. долл. |
|-------------------------|------------|---------|---------------|-----------|---------------------------|-------------|---------------------------|--------------------------------|------------|-------------|------------------|------------------------------|-------------------------------|
| Обербанк | ▲ SBNA GR | SBER | 100 | Франкфурт | 259,04 | 5,22 | 2,59 | 2,51 | 3,11 | 2,06 | -0,66 | 1 466 | 1 004 781 |
| Северский трубный завод | ▲ SVY GR | SVTZ | 10 | Франкфурт | 61,68 | 0,07 | 6,17 | - | - | 0,11 | - | - | - |
| Северсталь | ▲ RTS2 GR | CHMF | 1 | Франкфурт | 11,73 | 0,124 | 11,73 | 11,56 | 1,42 | 1,07 | -2,02 | 14 | 22 449 |
| Северсталь | ▲ SVST LI | CHMF | 1 | Лондон | 11,74 | 0,17 | 11,74 | 11,56 | 1,52 | 1,47 | -2,02 | 18 047 | 22 449 |
| Ситроникс | - Sitr LI | SITR | 50 | Лондон | 1,00 | - | 0,02 | - | - | - | - | - | - |
| СТС Медиа | ▲ CTCM US | CTCM | 1 | Нью-Йорк | 14,78 | 0,09 | 14,78 | - | - | 0,61 | - | 26 384 | - |
| Сургутнефтегаз | - SGTZY US | SNGS | 10 | Нью-Йорк | 9,05 | - | 0,905 | 0,927 | -2,33 | - | -3,48 | 299 | 24 062 |
| Сургутнефтегаз | ▲ SGGD LI | SNGS | 10 | Лондон | 9,35 | 0,09 | 0,935 | 0,927 | 0,91 | 0,97 | -3,48 | 8 143 | 24 062 |
| Сургутнефтегаз | ▲ SGN GR | SNGS | 10 | Франкфурт | 9,23 | 0,103 | 0,923 | 0,927 | -0,43 | 1,13 | -3,48 | 63 | 24 062 |
| Сургутнефтегаз (п.) | ▼ SGNV GR | SNGSP | 10 | Франкфурт | 4,51 | -0,0318 | 0,451 | 0,452 | -0,13 | -0,70 | -2,87 | 30 | 7 925 |
| Сургутнефтегаз (п.) | ▼ SGTPY US | SNGSP | 10 | Нью-Йорк | 4,41 | -0,14 | 0,441 | 0,452 | -2,44 | -3,08 | -2,87 | 494 | 7 925 |
| Татнефть | ▲ TTFB GR | TATN | 6 | Франкфурт | 26,74 | 0,289 | 4,46 | 4,30 | 3,55 | 1,09 | -1,64 | 14 | 5 084 |
| Татнефть | ▲ ATAD LI | TATN | 6 | Лондон | 26,65 | 0,05 | 4,44 | 4,30 | 3,22 | 0,19 | -1,64 | 2 877 | 5 084 |
| ТМК | ▲ TMKS LI | TRMK | 4 | Лондон | 18,40 | 0,10 | 4,60 | 4,53 | 1,60 | 0,55 | -2,10 | 1 866 | 334 |
| ТМК | ▲ N9E1 GR | TRMK | 4 | Франкфурт | 17,95 | 0,704 | 4,49 | 4,53 | -0,87 | 4,08 | -2,10 | 2 | 334 |
| Уралкалий | - URKA LI | URKA | 5 | Лондон | 18,52 | - | 3,70 | 3,66 | 1,07 | - | -3,39 | 30 013 | 6 089 |
| Уралкалий | ▲ M6B1 GR | URKA | 5 | Франкфурт | 18,63 | 0,0211 | 3,73 | 3,66 | 1,65 | 0,11 | -3,39 | 4 | 6 089 |
| Уралсвязьинформ | ▼ URL GR | URSI | 200 | Франкфурт | 6,01 | -0,024 | 0,0301 | 0,0313 | -3,85 | -0,40 | -2,09 | 6 | 2 766 |
| Фармстандарт | ▼ PHST LI | PHST | 0,25 | Лондон | 24,90 | -0,09 | 99,60 | - | - | -0,36 | - | 4 243 | - |
| Фармстандарт | ▼ GO12 GR | PHST | 0,25 | Франкфурт | 24,63 | -0,0645 | 98,51 | - | - | -0,26 | - | - | - |
| ЦУМ | ▲ THT GR | TZUM | 20 | Франкфурт | 35,52 | 0,0403 | 1,78 | 2,25 | -21,06 | 0,11 | 18,65 | - | - |
| ЮТК | ▲ KUE GR | KUBN | 50 | Франкфурт | 6,29 | 0,00714 | 0,126 | 0,141 | -11,05 | 0,11 | 0,84 | - | 152 |
| ЮТК | - STJSY US | KUBN | 50 | Нью-Йорк | - | - | - | 0,141 | - | - | 0,84 | - | 152 |
| ЮТэйр | ▲ TYV GR | TMAT | 100 | Франкфурт | 39,47 | 0,0448 | 0,395 | 0,383 | 3,13 | 0,11 | -3,31 | - | 46 |
| ЮТэйр | - UTARY US | TMAT | 100 | Нью-Йорк | - | - | - | 0,383 | - | - | -3,31 | - | 46 |

Источник: Bloomberg; Оценка: Велес Капитал

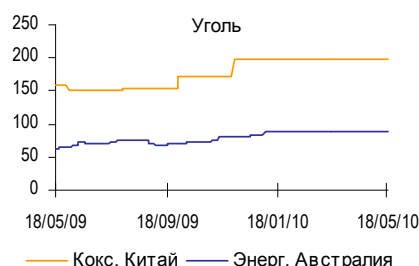
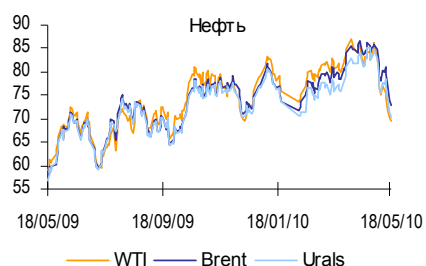


Сырьевые рынки

Цены на энергоносители

| | Цена, долл. | изменение, % | | | | | За год | |
|----------------------------------|-------------|--------------|--------|--------|----------|-------|--------|--------|
| | | день | неделя | месяц | с 1 янв. | год | мин. | макс. |
| Light, долл./барр. | ▼ 71,99 | -1,49 | -8,93 | -14,38 | -7,24 | 24,61 | 57,77 | 86,83 |
| Brent, долл./барр. | ▼ 72,84 | -1,71 | -9,00 | -14,09 | -5,65 | 26,02 | 57,80 | 88,45 |
| Urals, долл./барр. | ▼ 70,26 | -1,53 | -9,13 | -14,81 | -8,23 | 23,37 | 56,95 | 85,11 |
| WTI, долл./барр. | ▼ 69,41 | -0,96 | -9,11 | -16,61 | -12,54 | 17,58 | 59,03 | 86,84 |
| Brent-Urals | ▼ 2,58 | -0,18 | -0,14 | 0,26 | 1,94 | 1,73 | -1,96 | 4,14 |
| Уголь Энерг. Австралия, долл./т. | - 88,00 | - | - | - | - | 40,35 | 64,10 | 88,00 |
| Уголь Кокс. Китай, долл./т. | - 197,74 | - | - | - | - | 25,50 | 151,54 | 197,74 |

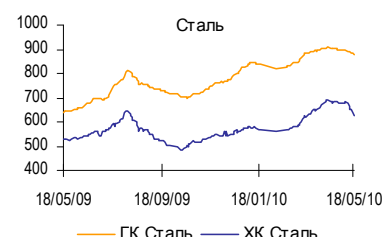
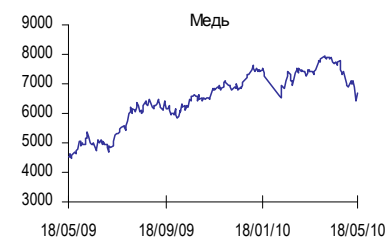
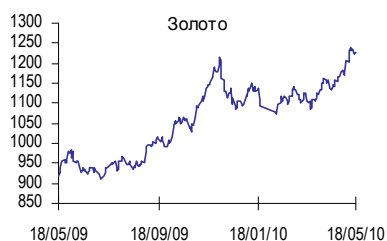
Источник: Bloomberg; Оценка: Велес Капитал



Цены на металлы

| | Цена, долл. | изменение, % | | | | | За год | |
|---------------------|-------------|--------------|--------|--------|----------|--------|-----------|-----------|
| | | день | неделя | месяц | с 1 янв. | год | мин. | макс. |
| Золото, долл./унц | ▲ 1 225,15 | 0,22 | -0,63 | 7,71 | 11,65 | 33,42 | 909,50 | 1 238,93 |
| Серебро, долл./унц | ▲ 19,05 | 0,77 | -1,32 | 7,41 | 12,79 | 38,44 | 12,69 | 19,54 |
| Платина, долл./унц | ▲ 1 673,50 | 0,18 | -1,82 | -1,12 | 14,41 | 47,35 | 1 102,25 | 1 745,00 |
| Палладий, долл./унц | ▼ 499,00 | -1,29 | -6,55 | -5,85 | 22,44 | 117,90 | 224,00 | 566,25 |
| Алюминий, долл./т | ▲ 2 024,25 | 3,02 | -2,35 | -15,73 | -7,86 | 36,45 | 1 370,75 | 2 439,85 |
| Медь, долл./т | ▲ 6 661,75 | 3,52 | -5,02 | -13,80 | -9,27 | 47,76 | 4 452,00 | 7 960,25 |
| Никель, долл./т | ▲ 22 080,00 | 7,04 | -1,95 | -17,13 | 19,66 | 79,88 | 12 047,00 | 27 227,00 |
| Свинец, долл./т | ▲ 1 803,00 | 1,63 | -10,68 | -19,40 | -24,94 | 21,82 | 1 383,50 | 2 652,75 |
| Олово, долл./т | ▲ 17 433,00 | 1,90 | -0,13 | -8,86 | 3,34 | 25,69 | 12 095,00 | 19 127,00 |
| Цинк, долл./т | ▲ 1 908,00 | 2,11 | -6,38 | -20,18 | -24,56 | 28,01 | 1 415,75 | 2 686,25 |
| Титан, долл./т | - 5 511,55 | - | - | 6,38 | 117,39 | 455,56 | 992,08 | 5 511,55 |
| Сталь ХК, долл./т | ▼ 878,00 | -0,79 | -1,57 | -3,30 | 5,91 | 37,62 | 638,00 | 908,00 |
| Сталь ГК, долл./т | ▼ 629,00 | -1,72 | -6,95 | -8,58 | 10,16 | 18,68 | 485,00 | 688,00 |

Источник: Bloomberg; Оценка: Велес Капитал





Мировые индексы

Российские индексы

| | | ▲ | Закрытие, пт. | Изменение день, пт. | изменение, % | | | | | За год | |
|-------------|--|---|------------------|------------------------|--------------|--------|--------|----------|-------|--------|----------|
| | | | | | день | неделя | месяц | с 1 янв. | год | мин. | макс. |
| Индекс РТС | | ▲ | 1 438,94 | 16,22 | 1,14 | 1,30 | -12,40 | -0,39 | 53,14 | 835,23 | 1 676,27 |
| Индекс ММВБ | | ▲ | 1 362,32 | 5,06 | 0,37 | 2,11 | -8,88 | -0,56 | 34,50 | 871,33 | 1 530,93 |

Источник: РТС, ММВБ; Оценка: Велес Капитал

Индексы развитых рынков

| | | ▼ | Закрытие, пт. | Изменение день, пт. | изменение, % | | | | | За год | |
|------------------------|----------------|---|------------------|------------------------|--------------|--------|-------|----------|-------|----------|-----------|
| | | | | | день | неделя | месяц | с 1 янв. | год | мин. | макс. |
| Dow Jones | США | ▼ | 10 510,95 | -114,88 | -1,08 | -2,21 | -4,61 | 0,79 | 23,60 | 8 146,52 | 11 205,03 |
| NASDAQ Composite | США | ▼ | 2 317,26 | -36,97 | -1,57 | -2,44 | -6,61 | 2,12 | 33,76 | 1 692,01 | 2 530,15 |
| FTSE 100 | Великобритания | ▲ | 5 307,34 | 44,80 | 0,85 | -0,50 | -7,60 | -1,95 | 19,36 | 4 127,17 | 5 825,01 |
| Nikkei 225 | Япония | ▲ | 10 242,64 | 6,88 | 0,07 | -1,62 | -7,74 | -2,88 | 13,32 | 9 038,69 | 11 339,30 |
| S&P 500 | США | ▼ | 1 120,80 | -16,14 | -1,42 | -3,03 | -5,98 | 0,51 | 23,20 | 879,13 | 1 217,28 |
| Amsterdam Exchange | Нидерланды | ▲ | 331,00 | 4,43 | 1,36 | -0,74 | -5,36 | -1,29 | 27,72 | 243,20 | 357,43 |
| OMX Stockholm 30 | Швеция | ▲ | 1 000,41 | 8,83 | 0,89 | 0,74 | -4,74 | 5,12 | 28,28 | 753,94 | 1 067,90 |
| DAX | Германия | ▲ | 6 155,93 | 89,01 | 1,47 | 1,96 | -0,40 | 3,33 | 26,88 | 4 572,65 | 6 332,10 |
| CAC 40 | Франция | ▲ | 3 617,32 | 73,77 | 2,08 | -2,05 | -9,26 | -8,10 | 11,46 | 2 983,10 | 4 065,65 |
| Swiss Market | Швейцария | ▲ | 6 470,84 | 41,98 | 0,65 | -0,59 | -6,13 | -1,15 | 19,06 | 5 237,81 | 6 967,56 |
| Bloomberg European 500 | | ▲ | 176,03 | 2,31 | 1,33 | -0,80 | -6,38 | -0,95 | 19,35 | 139,41 | 190,89 |

Источник: Bloomberg; Оценка: Велес Капитал

Индексы развивающихся рынков

| | | ▲ | Закрытие, пт. | Изменение день, пт. | изменение, % | | | | | За год | |
|--------------------------------|-------------|---|------------------|------------------------|--------------|--------|--------|----------|--------|-----------|-----------|
| | | | | | день | неделя | месяц | с 1 янв. | год | мин. | макс. |
| MCSI | | ▲ | 939,78 | 0,04 | 0,00 | -1,99 | -8,94 | -5,02 | 29,00 | 723,05 | 1 047,51 |
| Европа | | | | | | | | | | | |
| ASE General | Греция | ▼ | 1 629,24 | -5,37 | -0,33 | -6,11 | -18,34 | -25,81 | -24,96 | 1 629,24 | 2 896,91 |
| WSE WIG | Польша | ▲ | 41 562,65 | 280,08 | 0,68 | 0,26 | -5,35 | 3,94 | 39,04 | 29 197,11 | 44 078,65 |
| PFTS | Украина | ▼ | 811,20 | -23,04 | -2,76 | -6,50 | -19,92 | 41,59 | 92,46 | 380,43 | 1 030,28 |
| Budapest Stock Exchange | Венгрия | ▲ | 23 310,71 | 210,66 | 0,91 | 0,24 | -5,24 | 9,82 | 56,27 | 14 325,71 | 25 322,96 |
| Prague Stock Exchange Index 50 | Чехия | ▲ | 1 215,50 | 22,40 | 1,88 | 0,70 | -6,17 | 8,79 | 35,13 | 864,60 | 1 314,60 |
| Tel Aviv 100 | Израиль | - | 1 053,43 | - | 0,00 | -1,93 | -6,84 | -1,08 | 37,87 | 764,10 | 1 160,95 |
| Азия и Африка | | | | | | | | | | | |
| Hang Seng | Гонконг | ▲ | 19 944,94 | 229,74 | 1,17 | -1,00 | -8,78 | -8,81 | 17,17 | 16 991,56 | 22 943,98 |
| BSE SENSEX 30 | Индия | ▲ | 16 875,76 | 40,20 | 0,24 | -1,55 | -4,07 | -3,37 | 18,14 | 13 400,32 | 17 970,02 |
| JSE Africa all Shr | ЮАР | ▲ | 27 573,83 | 267,09 | 0,98 | 0,22 | -5,10 | -0,33 | 25,65 | 21 665,90 | 29 565,10 |
| Jakarta Composite | Индонезия | ▲ | 2 834,19 | 14,72 | 0,52 | 0,76 | -1,55 | 11,83 | 57,14 | 1 803,57 | 2 971,25 |
| KOSPI | Южная Корея | ▼ | 1 643,24 | -8,27 | -0,50 | -1,62 | -5,26 | -2,35 | 18,50 | 1 360,54 | 1 752,20 |
| China SE Shang Composite | Китай | ▲ | 2 594,78 | 34,85 | 1,36 | -1,99 | -17,11 | -20,82 | -2,19 | 2 559,93 | 3 471,44 |
| Америка | | | | | | | | | | | |
| Mexico Bolsa Index | Мексика | ▼ | 31 136,35 | -444,28 | -1,41 | -3,06 | -7,39 | -3,06 | 30,08 | 23 314,68 | 34 134,23 |
| Brasil Bovespa STock | Бразилия | ▼ | 60 841,08 | -2025,18 | -3,22 | -5,56 | -12,36 | -11,30 | 18,22 | 48 872,58 | 71 784,78 |
| Chile Stock Market | Чили | ▼ | 3 855,21 | -0,17 | 0,00 | -0,08 | 1,42 | 7,64 | 26,18 | 3 020,17 | 3 890,05 |
| Venesuela Stock Market | Венесуэла | ▼ | 61 536,58 | -925,23 | -1,48 | 0,93 | 1,37 | 11,73 | 38,35 | 42 786,19 | 62 461,81 |

Источник: Bloomberg; Оценка: Велес Капитал



Раскрытие информации

Заявление аналитика и подтверждение о снятии ответственности

Настоящий отчет подготовлен аналитиком (ами) ИК «Велес Капитал». Приведенные в данном отчете оценки отражают личное мнение аналитика (ов). Вознаграждение аналитиков не зависит, никогда не зависело и не будет зависеть от конкретных рекомендаций или оценок, указанных в данном отчете. Вознаграждение аналитиков зависит от общей эффективности бизнеса ИК «Велес Капитал», определяющейся инвестиционной выгодой клиентов компании, а также доходами от иных видов деятельности ИК «Велес Капитал».

Данный отчет, подготовленный Аналитическим управлением ИК «Велес Капитал», основан на общедоступной информации. Настоящий обзор был подготовлен независимо от других подразделений ИК «Велес Капитал», и любые рекомендации и суждения, представленные в данном отчете, отражают исключительно точку зрения аналитика (ов), участвовавших в написании данного обзора. В связи с этим, ИК «Велес Капитал» считает необходимым заявить, что аналитики и Компания не несут ответственности за содержание данного отчета. Аналитики ИК «Велес Капитал» не берут на себя ответственность регулярно обновлять данные, находящиеся в данном отчете, а также сообщать обо всех изменениях, вносимых в данный обзор.

Данный аналитический материал ИК «Велес Капитал» может быть использован только в информационных целях. Компания не дает гарантий относительно полноты и точности приведенной в этом отчете информации и ее достоверности, а также не несет ответственности за прямые или косвенные убытки от использования данных материалов. Данный документ не может служить основанием для покупки или продажи тех или иных ценных бумаг, а также рассматриваться как оферта со стороны ИК «Велес Капитал». ИК «Велес Капитал» и (или) ее дочерние предприятия, а также сотрудники, директора и аналитики ИК «Велес Капитал» имеют право покупать и продавать любые ценные бумаги, упоминаемые в данном обзоре.

ИК «Велес Капитал» и (или) ее дочерние предприятия могут выступать в качестве маркет-мейкера или нести обязательства по андеррайтингу ценных бумаг компаний, упоминаемых в настоящем обзоре, могут продавать или покупать их для клиентов, а также совершать иные действия, не противоречащие российскому законодательству. ИК «Велес Капитал» и (или) ее дочерние предприятия также могут быть заинтересованы в возможности предоставления компаниям, упомянутым в данном обзоре, инвестиционно-банковских или иных услуг.

Все права на данный бюллетень принадлежат ИК «Велес Капитал». Воспроизведение и/или распространение аналитических материалов ИК «Велес Капитал» не может осуществляться без письменного разрешения Компании. © Велес Капитал 2010 г.

Принцип определения рекомендаций

Инвестиционные рекомендации выносятся исходя из оценки доходностей акций компаний. Основу при расчете ожидаемой стоимости компании составляет оценка по методу дисконтированных денежных потоков (DCF). В некоторых оценках применяется оценка по методу сравнительных коэффициентов, а также смешанная оценка (методу DCF и по методу сравнительных коэффициентов). Все рекомендации выставляются исходя из определенной нами справедливой стоимости акций в последующие 12 месяцев.

В настоящее время инвестиционная шкала ИК «Велес Капитал» представлена следующим образом:

ПОКУПАТЬ – соответствует потенциалу роста акций в последующие 12 месяцев на 15% и более.

АККУМУЛИРОВАТЬ – соответствует потенциалу роста акций в последующие 12 месяцев на 5-15%.

ДЕРЖАТЬ – соответствует потенциалу роста (снижения) акций в последующие 12 месяцев от -5% до 5%.

СОКРАЩАТЬ – соответствует потенциалу снижения акций в последующие 12 месяцев от 5% до 15%.

ПРОДАВАТЬ – соответствует потенциалу снижения акций в последующие 12 месяцев на 15% и более.

В некоторых случаях возможны отклонения от указанных выше диапазонов оценки, исходя из которых устанавливаются рекомендации, что связано с высокой волатильностью некоторых бумаг в частности и рынка в целом, а также с индивидуальными характеристиками того или иного эмитента.

Для получения дополнительной информации и разъяснений просьба обращаться в Аналитическое управление ИК «Велес Капитал».



Аналитическое управление

research@veles-capital.ru

Михаил Зак

Начальник Управления
Стратегия
MZak@veles-capital.ru

Иван Манаенко

Начальник отдела анализа
долгового рынка
IManaenko@veles-capital.ru

Илья Федотов

Телекоммуникации
IFedotov@veles-capital.ru

Станислав Фоменко

Металлургия
SFomenko@veles-capital.ru

Марина Иркли

Машиностроение и транспорт
MIrkly@veles-capital.ru

Олег Зотиков

Энергетика
OZotikov@veles-capital.ru

Дмитрий Лютягин

Нефть и газ
DLyutyagin@veles-capital.ru

Департамент операций на рынке акций

secondtiers@veles-capital.ru

Александр Антипов

Руководитель департамента
AAntipov@veles-capital.ru

Игорь Волков

Сейлз-трейдер
IVolkov@veles-capital.ru

Алексей Никогосов

Сейлз-трейдер
ANikogosov@veles-capital.ru

Дмитрий Перегудов

Сейлз-трейдер
DPeregudov@veles-capital.ru

Анна Шебеко

Международные продажи
AShebeko@veles-capital.ru

Управление по работе с VIP клиентами

sales@veles-capital.ru

Юрий Павлов

Директор (VIP клиенты)
YPavlov@veles-capital.ru

Сергей Ветошкин

Корпоративные клиенты
SVetoshkin@veles-capital.ru

Управление доверительных операций

am@veles-capital.ru

Бейшен Исаев

Начальник Управления
BIsaev@veles-capital.ru

Вадим Лабед

Работа с инвесторами
VLabeled@veles-capital.ru

Станислав Бродский

Инвестиционные продукты
SBrodsky@veles-capital.ru

Россия, Москва, 123610, Краснопресненская наб., д. 12,
7 подъезд, 18 этаж
Телефон: 7 (495) 258 1988
Факс: 7 (495) 258 1989
www.veles-capital.ru

Украина, Киев, 01025,
Б. Житомирская ул., д. 20
Телефон: +38 (044) 459 0250
Факс: +38 (044) 459 0251